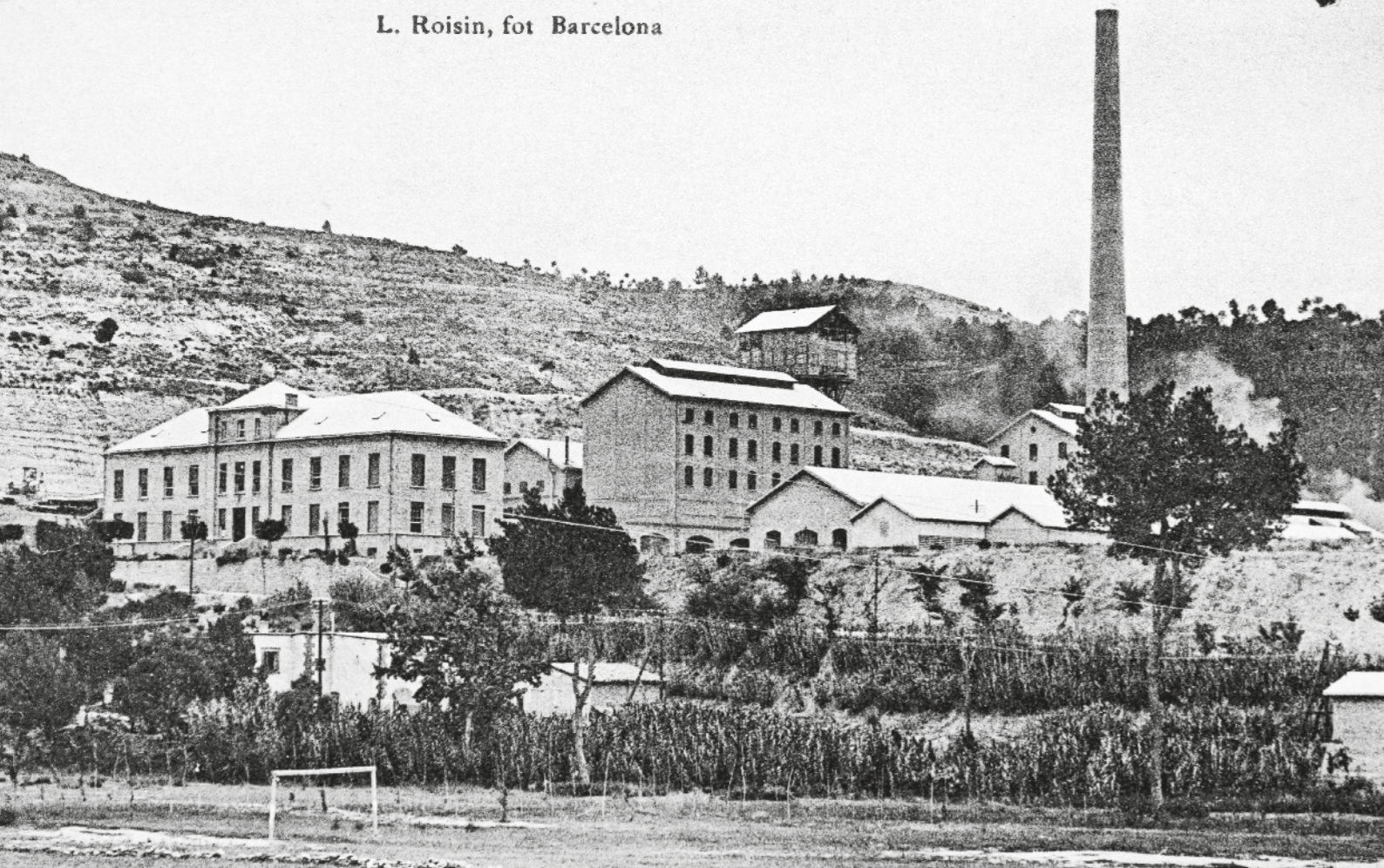


# SÚRIA

DESAPAREGUDA

MINAS DE POTASA DE SURIA, S. A. - Vista parcial de las fábricas ; a  
la izquierda : dirección, administración, oficinas

L. Roisin, fot Barcelona



L. ROISIN (ED.) / Fons ALBERT FÀBREGA

# SÚRIA

## DESAPAREGUDA

Albert Fàbrega Enfedaque

 efadós®

  
AJUNTAMENT DE SÚRIA

# SÚRIA

## DESAPAREGUDA

Col·lecció Catalunya Desapareguda

Primera edició: febrer 2022

© dels textos: Albert Fàbrega Enfedaque

© del pròleg: Salvador Redó Martí

© de les fotografies: diversos autors

© de l'edició: Editorial Efadós

© de la col·lecció Catalunya Desapareguda: Editorial Efadós

### EDITORIAL EFADÓS

Carrer d'Edison, 3 - Nau A  
Polígon industrial Les Torreneres  
08754 El Papiol (Baix Llobregat)  
Telèfon 93 673 12 12  
efados@efados.cat  
www.efados.cat

Idea original, disseny i fotocomposició:

Editorial Efadós

Col·laboració:

Ajuntament de Súria

Amb el suport:



Generalitat de Catalunya  
**Departament  
de Cultura**

Assessorament lingüístic:

M. Neus Doncel Saumell

Fotografia de portada:

Autoria desconeguda / Fons Albert Fàbrega

Acrònims:

ACBG (Arxiu Comarcal del Bages)  
AFCEC (Arxiu fotogràfic del Centre Excursionista de Catalunya)  
BC (Biblioteca de Catalunya)  
ICL (Israel Chemicals Limited)  
MGSB (Museu Geològic del Seminari de Barcelona)

ISBN 978-84-18243-61-5

DL B-3675-2022

Imprès a Catalunya

Tota forma de reproducció, distribució, comunicació pública o transformació d'aquesta obra només pot ser realitzada amb l'autorització dels seus titulars, salvant l'excepció prevista per la llei. Si necessiteu fotocopiar o escanejar algun fragment d'aquesta obra, dirigiu-vos a CEDRO (Centre Espanyol de Drets Reprogràfics) - [www.cedro.org](http://www.cedro.org)

## Índex

---

Pàg. 6

### PRÒLEG

Llegir fotografies

Pàg. 8

### INTRODUCCIÓ

El temps que fuig

Pàg. 12

### LA VILA

A la vora del riu Cardener

Pàg. 106

### LA COLÒNIA I LES MASIES

La Colònia Solvay i la rodalia del terme

Pàg. 128

### LA INDÚSTRIA I LA MINERIA

La potassa i les fàbriques de riu

Pàg. 184

### ÍNDEX ALFABÈTIC

## Pròleg

# LLEGIR FOTOGRAFIES

*Salvador Redó Martí, fotògraf. Graduat en Humanitats per la UOC*

**A**quest llibre que teniu a les mans és un llibre de lectura. No es tracta que hi apliquem la vella i a voltes injusta frase que diu que una imatge val més que mil paraules, res d'això; és un llibre que convida a llegir, però a llegir fotografies talment com si es tractés d'un text; per tant, s'hauria de fer amb la mateixa atenció. Un llibre de fotografies antigues no hauria de ser un àlbum de records o un «passa-que-t'he-vist».

En un temps en què la velocitat s'ha emparat de tots nosaltres, malgrat els esforços que puguem fer per aturar-nos i recompondre'ns, la fotografia es dreça amb

insolència. La imatge estàtica ens permet fer aquest exercici de lectura: qui fa què, quan, on i per què, i també podeu afegir-hi el com. Aquestes són les preguntes que tot cronista, també el gràfic, ha de respondre per fer un bon article o una bona fotografia.

Aturem-nos davant una de les fotografies del recull històric que signa Albert Fàbrega; en una primera llambregada podem situar-nos en el temps i la geografia; una segona mirada ens informarà del què o, si hi surten persones, de qui fa què i probablement també del perquè de l'acció representada. Els sumands d'aquesta mirada reposada donaran com a resultat el coneixement d'un passat més o menys recent de Sùria, a voltes desconegut pels més saberuts. Si sou dels que ja teniu una certa

afició per saber d'on veniu i, per tant, us presenteu davant la imatge que atura el temps amb bagatge, tancareu el cercle.

Si, a més a més, la imatge us resulta atractiva per la composició, la disposició dels elements, la llum, aleshores assistireu, sense adonar-vos-en, a una classe de fotografia que us pot ser molt útil fins i tot per als vostres afers personals. Interrogeu la imatge sense prenocions i descobrireu que és un exercici meravellós, una escola de lectura de la qual segurament no havíeu sentit mai a parlar. Un llibre de fotografies antigues no és solament un recull d'instantants del passat. Un llibre de fotografies antigues és una cadena feta per baules úniques i irrepetibles que només han necessitat un brevíssim instant de fàbrica, cert, però mai tan poc temps ha explicat tantes coses de cop i d'una manera tan pausada.



AUTORIA DESCONEGUDA / Fons MARCIAL DÍAZ

## Introducció

### EL TEMPS QUE FUIG

*Albert Fàbrega Enfedaque*

**S**egurament, el que d'una manera immediata ens evoca una fotografia és el pas del temps. Un moment del passat que en una fracció de temps va ser el present. Aquell instant, fixat per sempre, extret de la línia inexorable del temps, que, en el moment que es tanca l'obturador de l'objectiu de la càmera, ja és passat irrepetible. Una fotografia és una instantània, un tall en la dimensió temporal; una imatge del passat que queda arxivada en la memòria col·lectiva, un record que podem portar al present.

L'any 1895, H. G. Wells va escriure una celebrada novel·la: *La màquina del temps*. El seu protagonista no sola-

ment viatjava al passat, sinó també al futur, i, quan explicava la seva experiència, deia: «temo no poder transmetre les peculiars sensacions del viatge a través del temps». És cert que, davant una mateixa fotografia, cadascú experimenta sensacions pròpies, diferents de les dels altres, i si ens demanessin descriure-les, la majoria en seríem incapaços, perquè ni tan sols en som conscients. El cert és que la contemplació d'una fotografia sovint ens fascina, perquè ens mostra amb tota la cruesa possible el pas del temps i ens provoca una certa melancolia. Tant ens porta records viscuts com evoca llocs coneguts o incògnits, i instants que no vam viure ni viurem, però que sabem que altres persones van viure. Hi ha un profund sentiment de solidaritat humana en la contemplació d'una fotografia.

AUTORIA DESCONEGUDA / FONS ALBERT FÀBREGA

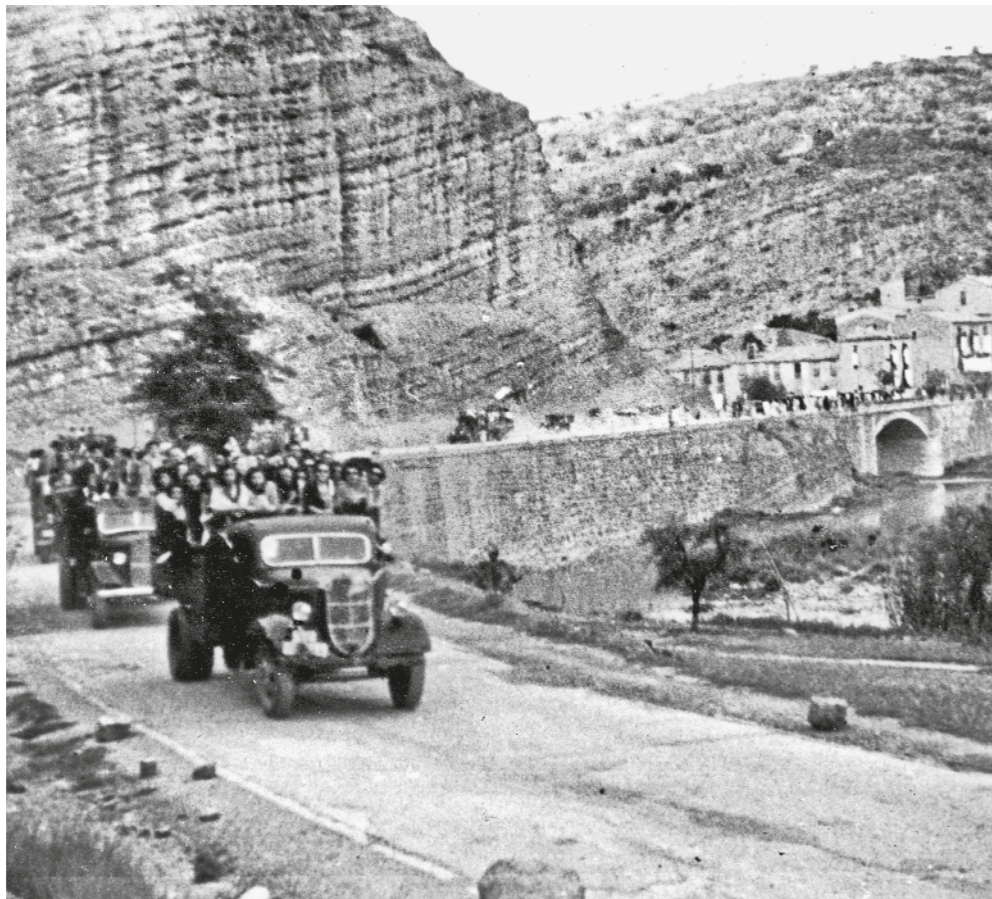


## EL CABLE MINER

A la pàgina anterior, el cable aeri que portava la potassa des dels pous de les Cabanasses fins a la fàbrica. Va funcionar entre el 1962 i el 1988. Feia 1,5 quilòmetres de llargada i, juntament amb el cable de Cardona, va ser, durant molts anys, una part del paisatge surienc. Al fons, a la dreta, la Colònia de Santa Maria.

## LA FE DE LA POSTGUERRA

El 1950, la imatge peagrina de la Verge de Fàtima, una rèplica de la imatge original, va recórrer les parròquies del bisbat de Vic per curar els malalts. El maig va ser a Súrria. Després, una gran caravana de camions, cotxes i bicicletes va acompanyar la imatge quan es dirigia a Valls de Torroella.



AUTORIA DESCONEGUDA / ARXIU MUNICIPAL DE SÚRRIA

Aquestes sensacions es fan més entranyables si el que tenim davant els ulls són instantànies de persones o llocs que ens són propers i que identifiquem fàcilment. Tots hem sentit una certa frustració en mirar una vella fotografia i no ser capaços d'identificar-hi les persones retratades, tot i saber que eren familiars nostres o amics i coneguts seus. En canvi, no solem tenir gaires dificultats a reconèixer llocs on vivim o hem visitat, tot i el canvi que han patit al llarg del temps. És cert que, a grans trets, els paisatges són més persistents en el temps que les persones i les seves efímeres construccions. Això ens permet identificar els indrets quan el focus s'obre. La cosa es complica quan el pla de la càmera es tanca. Podem identificar un carrer, però no una casa.

La selecció d'antigues fotografies de Súrria que presentem no ofereix cap dificultat per identificar les grans unitats de la geografia i l'urbanisme suriencs. Són totes imatges de finals del segle XIX i fins als anys setanta del segle XX.

Certament són part d'una Súrria desapareguda, però no són tota la Súrria desapareguda. De fet, podríem triar 200 fotografies fetes ahir mateix i que serien també Súrria desapareguda, perquè inevitablement serien instantànies del passat.

No és fàcil establir un criteri per a la tria, quan, per sort, disposem d'un banc d'imatges d'una extensió considerable. Ens hem decantat per dos criteris una mica difusos: d'una banda, imatges relacionades amb coses significatives perquè Súrria sigui el que és actualment: la vila i la indústria; d'altra banda, i més important, hem volgut que les sensacions que cada fotografia provoqués en l'espectador fossin com més vives i entranyables millor. Com també és inevitable, aquests criteris no deixen de ser subjectius, i segur que el lector, en algun moment, qüestionarà la selecció i no deixarà de preguntar-se per quin motiu hi ha una determinada fotografia i no una altra. L'autor assumeix tota la responsabilitat i la justesa de moltes futures crítiques, fàcils d'anticipar.

SURIA, Vista parcial



## LA VILA

### A la vora del riu Cardener

Com una serp que es recargola als peus de la serra de Castelltallat, el riu Cardener obre una vall, no gaire ampla, entre dos congosts. A la seva vora, seguint els seus revolts, ha crescut la vila de Súria, un poble allargassat que al segle XVIII va començar a baixar del turó del castell, abandonant la protecció de les muralles, per establir-se al fons de la vall, al costat del riu. Primer ho va fer amb una certa timidesa i, a partir de la revolució industrial, decididament: van néixer i créixer els nous ravals, mentre l'antic camí ral de Manresa a Cardona i Solsona es convertia en una ampla carretera per al pas dels carruatges. En els seus orígens, cases modestes, totes semblants, van anar estirant-se riu avall. Primer, el barri de Sant Jaume, després, el Raval Nou, i, ja més tard, nous carrers i barris prenent terrenys a la vinya i les oliveres. A partir d'aquell nucli antic del Poble Vell, Súria es va anar escampant costes avall, i el barri del Castell i el mateix castell es van anar fossilitzant i donaren lloc a una de les imatges més conegudes i entranyables de la vila.

## UN POBLE ENCASTELLAT

El que avui s'anomena *Poble Vell* va ser històricament el «barri» del castell i més tard el «lloc». Les primeres notícies de cases i carrers són de finals del segle XIII, tot i que l'església i la parròquia estan documentades des del segle XI. El nucli de cases és en un turó, entre el riu Cardener i el torrent dels Galàpets. És un conjunt fortificat. Per la banda nord i l'oest, els darreres de les cases tanquen el perímetre de la muralla. Per la banda est i la sud, la muralla encara és visible. Els carrers es distribueixen al voltant de la plaça Major i són estrets, sovint porticats, amb les cases estenent-se per damunt dels carrers.



AUTORIA DESCONEGUDA / Fons ALBERT FÀBREGA



AUTORIA DESCONEGUDA / Fons ALBERT FÀBREGA