

BADALONA
SOBRE RODES



AUTOR DESCONEGUT / MUSEU DE BADALONA - ARXIU JOSEP M. CUYÀS

BADALONA SOBRE RODES

Margarida Abras - M. Dolors Nieto

 **efadós**[®]

museubadalona | 



Ajuntament de Badalona

BADALONA SOBRE RODES

Col·lecció Catalunya Desapareguda

Primera edició: febrer del 2021

© dels textos: Margarida Abras

© dels textos: M. Dolors Nieto

© del pròleg: Xavier García Albiol

© de les fotografies: diversos autors

© de l'edició: Editorial Efadós

© de la col·lecció Catalunya Desapareguda: Editorial Efadós

EDITORIAL EFADÓS

Carrer d'Edison, 3 - Nau A
Polígon industrial les Torreneres
08754 El Papiol (Baix Llobregat)
Telèfon 93 673 12 12
efados@efados.cat
www.efados.cat

Idea original, disseny i fotocomposició:
Editorial Efadós

Col·laboració:

Museu de Badalona
Ajuntament de Badalona

Amb el suport:



Generalitat de Catalunya
**Departament
de Cultura**

Assessorament lingüístic:

Margarida Abras

Fotografia de coberta:

Autor desconegut / MB - Arxiu Josep M. Cuyàs

Acrònims:

AI (Arxiu d'Imatges)
MB (Museu de Badalona)

ISBN 978-84-18243-43-1

DL B-3888-2021

Imprès a Catalunya

Tota forma de reproducció, distribució, comunicació pública o transformació d'aquesta obra només pot ser realitzada amb l'autorització dels seus titulars, salvant l'excepció prevista per la llei. Si necessiteu fotocopiar o escanejar algun fragment d'aquesta obra, dirigiu-vos a CEDRO (Centre Espanyol de Drets Reprogràfics) - www.cedro.org

Índex

Pàg. 6

PRÒLEG

Una ciutat en transformació

Pàg. 8

INTRODUCCIÓ

La Badalona sobre rodes

Pàg. 12

TREBALLAR

Una ciutat en creixement constant

Pàg. 86

DESPLAÇAR-SE

Els transports col·lectius,
indissociables de la vida urbana

Pàg. 146

RELIGIÓ, ESPORTS I LLEURE

Diversió, devoció i jocs sobre rodes

Pàg. 184

ÍNDEX ALFABÈTIC

Pròleg

UNA CIUTAT EN TRANSFORMACIÓ

Xavier García Albiol, Alcalde de Badalona - President del Museu

Badalona sobre rodes és una mirada a la història de la nostra ciutat a través del transport terrestre. Imatges de carros, trens, tramvies, bicicletes, motos, cotxes i fins i tot de patins, atraccions i joguines, ens acompanyen per una Badalona canviant, cada vegada més poblada, més mecanitzada, més urbana i més densament transitada per vehicles.

Però les imatges ens mostren també la cara humana de la població: traginers, camioners, xofers, treballadors de les obres, esportistes, ciclistes i viants, sense oblidar nens i nenes, posen per a les fotografies o hi apareixen sense ni saber-ho, i les omplen de vida.

Ha estat l'Editorial Efadós la que ha portat a terme la publicació d'aquest llibre, amb la col·laboració imprescindible del Museu de Badalona, que s'ha ocupat de seleccionar i ordenar les imatges, i d'elaborar els textos. Aquesta experiència, amb molt bons resultats, ja es va portar a terme l'any passat amb el llibre *La Badalona desconeguda*, d'idèntic format que el que teniu a les mans. Tant en un cas com en l'altre, el Museu ha presentat una exposició temporal amb el mateix títol, destinada a reforçar la difusió de les fotografies i els continguts, una iniciativa que també ha estat molt ben acollida.

Les imatges que podem veure en aquest llibre pertanyen totes al Museu de Badalona, que conserva entorn d'un milió de fotografies en diversos formats, fruit de la

donació de particulars, fotògrafs professionals, empreses i entitats. És, per tant, un arxiu construït gràcies a la complicitat de moltíssimes persones que, amb les seves aportacions, han contribuït a crear la memòria gràfica de la nostra ciutat, que el Museu s'ocupa de conservar, ordenar, documentar i difondre. Una feina imprescindible si no volem perdre les nostres arrels.

No és cap disbarat imaginar que, d'aquí a molts anys, un altre llibre com aquest ens explicarà l'evolució del transport al segle XXI. En aquest sentit, us asseguro que estem treballant de valent per aconseguir més i millors serveis i per poder fer que la ciutat del futur sigui millor que la del passat.

Ja per acabar, us convido a gaudir de les pàgines que segueixen que, sens dubte, us aportaran nous coneixements i us faran passar molt bones estones.



MUSEU DE BADALONA - AI

Introducció

LA BADALONA SOBRE RODES

Badalona va viure un gran creixement demogràfic entre el final del segle XIX i la fi dels anys 1980. La ciutat es va transformar profundament, i l'evolució dels mit-jans de transport en són un testimoni molt explícit. Això és el que es mostra en aquest llibre, que s'ocupa del transport terrestre, el que va sobre rodes, ja que el marítim, si hi incloem la pesca, té tanta envergadura en el cas de Badalona, que mereix una història per separat.

El 1848 el primer ferrocarril de la península Ibèrica passava per la vila, fet que va comportar que es comencessin a instal·lar fàbriques a prop de les vies, aprofitant

la ràpida comunicació amb Barcelona. Als anys 1920 tota mena de vehicles, tant de tracció animal com mecànica, circulaven pels carrers de la ciutat, i no sempre en harmonia. Aquest fet s'aguditzaria després de la Guerra Civil, i especialment a partir de la segona meitat dels anys 1950.

El 1969 s'inaugurava el tram Badalona-Montgat de la que era una de les primeres autopistes de l'Estat Espanyol, destinada a alleugerir el trànsit que passava per la ciutat, però que també tindria conseqüències molt negatives per a la població, que quedaria físicament dividida per aquesta via. Finalment, Badalona arribaria als anys de la Transició democràtica feta un caos i amb moltes deficiències. Ja el 1985, les comunicacions urbanes es reforçarien amb l'arribada, per primer cop, de la línia del metro.

AUTOR DESCONEGUT / MUSEU DE BADALONA - ARXIU JOSEP M. CUYÀS

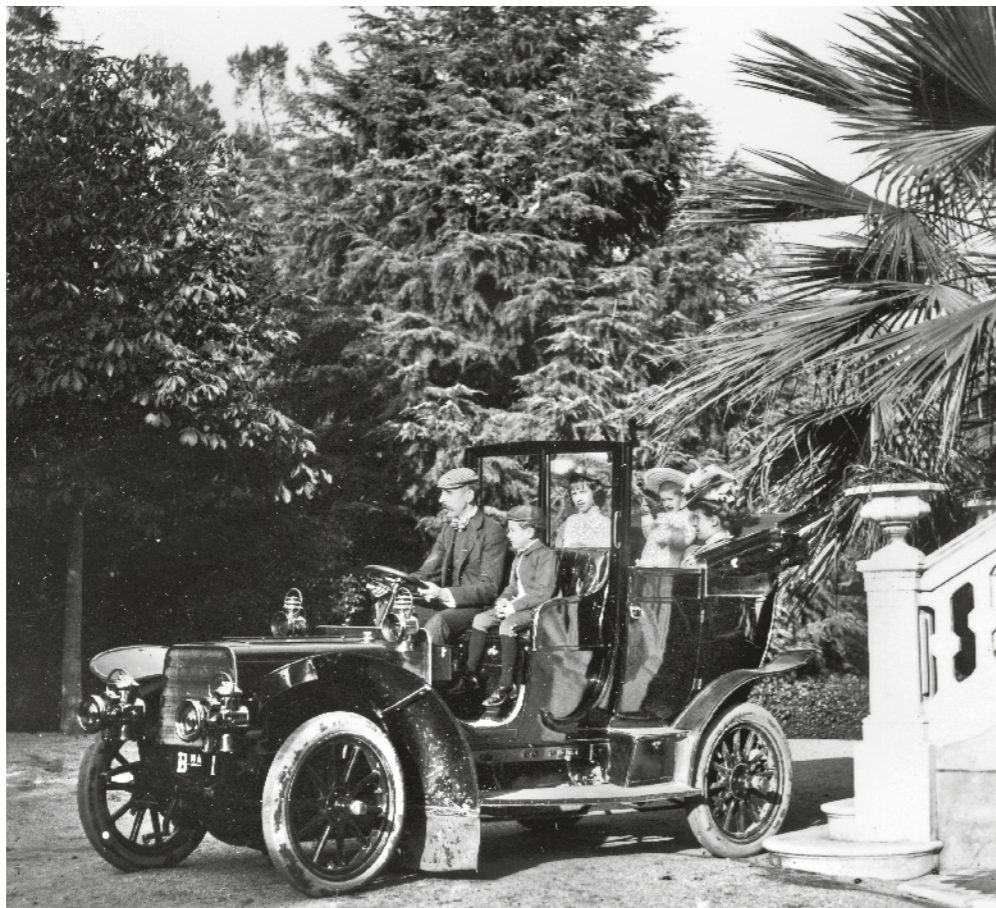


TARTANES A CA L'ARTILLÉ

Aquesta escena, similar a una romeria o un aplec, correspon, en realitat, a la celebració del Primer de Maig, Festa dels Treballadors, l'any 1936. En un ambient relaxat i tranquil, la jornada va comptar amb algunes ballades de sardanes.

EL PRIMER COTXE

Josep Giró Blanch, empresari tèxtil, va tenir el primer cotxe matriculat de Badalona. Era un automòbil fabricat a França de la marca Darracq, amb carrosseria feta a Catalunya. La imatge és de cap al 1907.



SAYOL / MUSEU DE BADALONA. ARXIU JOSEP M. CUYÀS

Aquesta història s'explica en tres apartats temàtics, dintre dels quals les imatges s'ordenen cronològicament. El primer capítol explora el món dels transports com a eina de treball: les feines del camp, la distribució de mercaderies, la venda ambulants, els serveis públics -com la neteja o l'extinció d'incendis-, o les obres de construcció i urbanització.

El segon capítol posa el focus en els desplaçaments personals, independentment del motiu que els provoca: moure's per dins la ciutat, entrar-hi o sortir-ne es convertia en una necessitat, i es posaren en marxa els transports col·lectius de tracció mecànica, com el tramvia o l'autobús, a banda del tren. Amb el temps va ser un fet evident la proliferació dels vehicles particulars -motos i, sobretot, cotxes-, amb tot el que això comportava, com les aglomeracions o la necessitat de semàfors, senyalització i aparcaments.

El tercer capítol se centra en els aspectes festius i lúdics dels transports, com és el cas de les excursions, la

pràctica d'esports sobre rodes, els jocs, o algunes celebracions religioses directament vinculades al tema.

Totes les fotografies procedeixen de l'Arxiu d'Imatges i de l'Arxiu Josep M. Cuyàs del Museu de Badalona. Ha estat difícil triar-les, ja que és enormement ric. Cal aclarir, però, que no totes les èpoques hi són igualment representades i, en aquest sentit, les fotografies més freqüents que trobarem són dels anys cinquanta i seixanta.

Els fons de l'Arxiu d'Imatges procedeixen íntegrament de donacions i volem agrair la generositat de les persones que les han cedit, amb un esment especial al fotògraf Josep Cortinas Suñol, del qual l'any passat, 2020, es va commemorar el 25è aniversari de la mort. Va ser just amb les seves fotografies que es va iniciar l'Arxiu d'Imatges, i el seu gest va servir d'estímul a moltes altres persones -fotògrafs o no- que han seguit el seu exemple i l'han enriquit, i encara l'enriqueixen cada dia.



NYSSÉN / MUSEU DE BADALONA - Al. Fotos LABANS - MONTSERRAT TARRATS BOU

TREBALLAR

Una ciutat en creixement constant

A Badalona, ciutat industrial, el món del treball va estimular la incorporació de vehicles de tracció mecànica, ja que les empreses eren les que podien invertir-hi i els necessitaven per fer-se més competitives. Es van obrir establiments de venda i reparació d'automòbils i motos, un nou tipus de negoci que trobem anunciat a la premsa local ja a la dècada de 1920. Apareixien les primeres gasolineres i també tallers de construcció de carrosseries. Les cases dedicades al transport es renovaven i, ben aviat, es multiplicaven.

Tota la ciutat es transformava: els vehicles obligaven a asfaltar i a remodelar carrers, a posar-hi senyals de trànsit i a crear aparcaments. Conforme avançava el segle xx, el trànsit es tornava frenètic, i es va fer necessària la construcció de l'autopista Barcelona-Mataró, el primer tram de la qual es va inaugurar el 1968. El transport de tracció animal es va mantenir fins a la dècada de 1960, vinculat, encara que no exclusivament, a les feines del camp. Tot un contrast.



AUTOR: DESCONEGUT / MUSEU DE BADALONA - ARXIU JOSEP M. CUYÀS

FEINA A PAGÈS

Grup de treballadors de la masia de Can Peixau, situada a l'actual barri del Raval, en un moment de repòs, durant l'època de sega, a principi del segle xx. Al seu darrere hi ha tres carros, diferents segons la seva funció, i una vaca i un cavall, imprescindibles per a les feines del camp.



A JOSEP CORTINAS / MUSEU DE BADALONA - Al Fons JOSEP CORTINAS

CARRO DE REPARTIMENT

Aquest vehicle distribuïa aigua picant de la font de Panedas, i del Vichy Catalán i del Prats, de Caldes de Malavella, que la família del fotògraf Josep Cortinas venia i repartia a la ciutat. A la fotografia, de l'any 1913, hi ha el mateix Cortinas quan només tenia 5 anys.