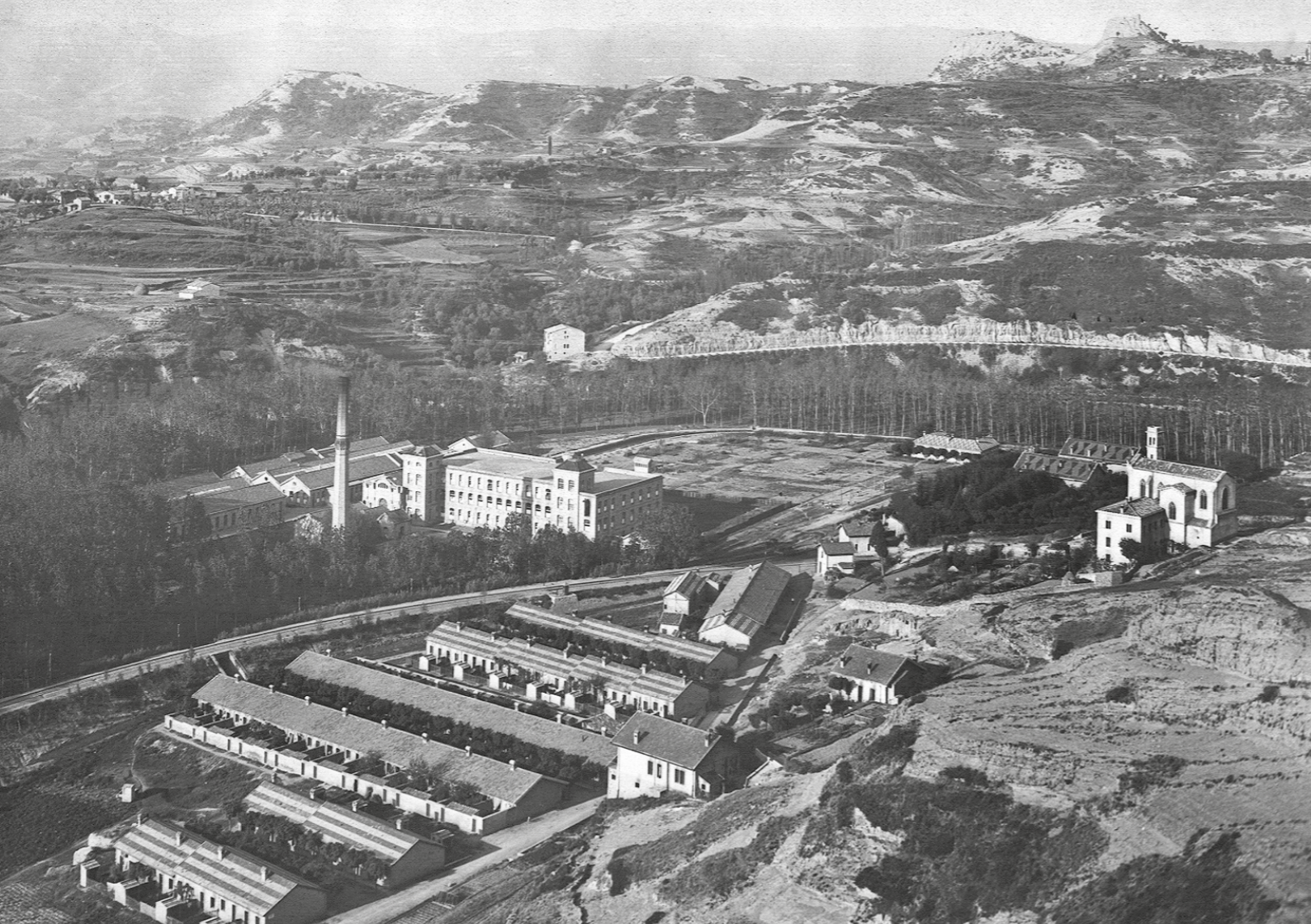


**LA COLÒNIA
DE BORGONYÀ
DESAPAREGUDA**



Jordi Grané Casellas

LA COLÒNIA DE BORGONYÀ DESAPAREGUDA



Ajuntament de
Sant Vicenç de Torelló



Diputació
Barcelona



MUSEU
DEL TER

MUSEU DE LA CIÈNCIA
I DE LA TÈCNICA DE CATALUNYA

LA COLÒNIA DE BORGONYÀ DESAPAREGUDA

Col·lecció Catalunya Desapareguda

Primera edició: novembre del 2020

© dels textos: Jordi Grané Casellas

© del pròleg: Èric Sibina Márquez

© de les fotografies: diversos autors

© de l'edició: Editorial Efadós

© de la col·lecció Catalunya Desapareguda: Editorial Efadós

EDITORIAL EFADÓS

Carrer d'Edison, 3 - Nau A
Polígon industrial Les Torrenteres
08754 El Papiol (Baix Llobregat)
Telèfon 93 673 12 12
efados@efados.cat
www.efados.cat

Idea original, disseny i fotocomposició:

Editorial Efadós

Coedició:

Ajuntament de Sant Vicenç de Torelló

Amb el suport:

Diputació de Barcelona
Museu del Ter

Assessorament lingüístic:

M. Neus Doncel Saumell

Fotografia de portada:

Lluís Coll i Espadaler / AMMA

Fotografia de la portadella:

Autor desconegut / Arxiu Amics de la Fabra i Coats

Acrònims:

ADET (Associació d'Estudis Torellonencs)
AMMA (Arxiu Municipal de Manlleu)
AV BORGONYÀ (Associació de Veïns de Borgonyà)
M. TORNERIA (Museu de la Torneria)

ISBN 978-84-18243-14-1

DL B 19604-2020

Imprès a Catalunya

Tota forma de reproducció, distribució, comunicació pública o transformació d'aquesta obra només pot ser realitzada amb l'autorització dels seus titulars, salvant l'excepció prevista per la llei. Si necessiteu fotocopiar o escanejar algun fragment d'aquesta obra, dirigiu-vos a CEDRO (Centre Espanyol de Drets Reprogràfics) - www.cedro.org

Índex

Pàg. 6

PRÒLEG

Borgonyà, un patrimoni viu

Pàg. 8

INTRODUCCIÓ

Història gràfica d'una colònia

Pàg. 12

EL PAISATGE

Entorn i trama urbana

Pàg. 62

FABRA I COATS

L'activitat productiva

Pàg. 112

SERVEIS I VIDA SOCIAL

El dia a dia a la colònia

Pàg. 184

ÍNDEX ALFABÈTIC

Pròleg

BORGONYÀ, UN PATRIMONI VIU

Èric Sibina Márquez, alcalde de Sant Vicenç de Torelló

Enguany, la Colònia de Borgonyà celebra una gran efemèride, el seu 125è aniversari, un any molt especial per a tot el municipi perquè 125 anys de vida d'una colònia no es fan cada dia. I quina millor manera de celebrar-ho que amb un llibre, que de ben segur ens transportarà en el temps i ens mostrarà en imatges un Borgonyà poc conegut per la majoria.

A ningú se li escapa que Borgonyà no és una colònia més entre totes les que existeixen a Catalunya, és quelcom diferent i especial, començant pel seu patrimoni arquitectònic de valor incalculable, com també pel fet de

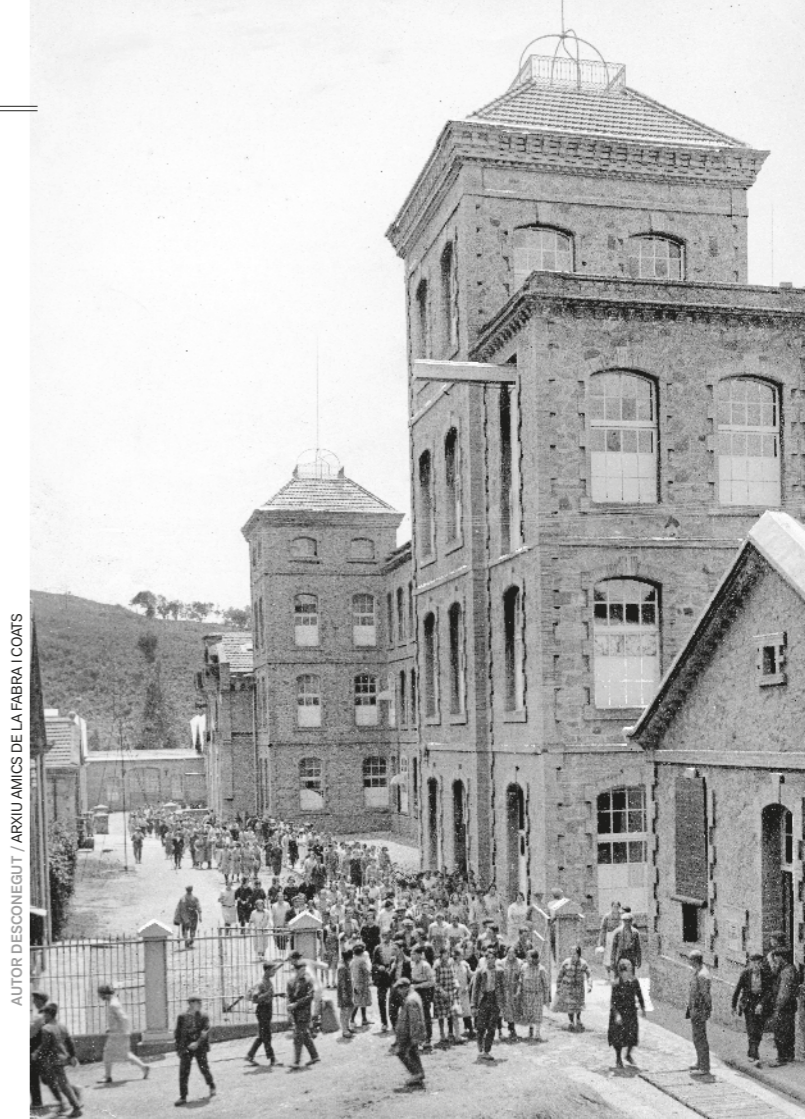
ser una colònia viva que ha resistit el pas del temps i els canvis socials per mantenir-se fidel a la seva identitat.

Com si el temps s'hagués aturat, a Borgonyà hi trobem una colònia que manté gairebé intacte tot el patrimoni que al seu dia els escocesos van construir per esdevenir una indústria i una societat pioneres a la seva època.

Aquest llibre és, doncs, una ocasió per gaudir d'imatges gairebé mai vistes i recuperar en fotografies una part d'aquesta història, que no és solament patrimonial, ja que aquesta la podem copsar a cada fàbrica i a cada carrer, sinó que dona a conèixer una part important de la vida i del dia a dia de la Colònia de Borgonyà,

fent créixer, d'aquesta manera, aquest patrimoni col·lectiu que, amb molt d'esforç, lluitem per conservar.

En l'edició de *La Colònia de Borgonyà desapareguda* hi han col·laborat diferents veïns i veïnes i entitats, però sobretot hi ha una persona que es mereix una menció especial i un agraïment etern. Aquest és l'amic manlleuenc Jordi Grané, que ha estat l'autor i capità d'aquest llibre. Historiador incansable, ha aconseguit triar, entre un munt d'imatges, aquest petit recull que ara teniu entre les mans. Un petit tresor que ens apropa a conèixer una miqueta més la nostra història, qui som i d'on venim.



AUTOR: DESCONEGUT / ARXIU AMICS DE LA FÀBRICA COATS

INTRODUCCIÓ

Història gràfica d'una colònia

Jordi Grané Casellas, historiador

Durant més d'un segle, la Colònia de Borgonyà, pel seu valor patrimonial i la seva ubicació, ha estat admirada i fotografiada per gent molt diversa. Aquest fet, afegit a l'estima de les persones que han compartit la seva història, ha permès que hagi arribat fins als nostres dies una quantitat molt gran d'imatges que recullen moments de celebracions, treball, família, l'entorn, de lleure i, en definitiva, la quotidianitat d'una colònia amb 125 anys de vida.

Aquest llibre vol ser un recorregut històric i fotogràfic de l'evolució i els canvis que ha experimentat Borgonyà des de la instal·lació de la colònia l'any 1895 fins al tancament de la fàbrica entorn de l'any 2000.

Aquesta publicació forma part de la col·lecció Catalunya Desapareguda. Però seria difícil fer una selecció d'imatges només amb elements desapareguts de Borgonyà, perquè la colònia conserva, en bona part, l'arquitectura original, com també el desig de preservar-la i mantenir-la com a testimoni del passat industrial de la conca del Ter.

Per això, l'any 2013 va ser declarada Bé Cultural d'Interès Nacional pel Govern de la Generalitat de Catalunya en la categoria de conjunt històric.

Amb la publicació del llibre, l'any 1996, *Borgonyà. Una colònia industrial del Ter, 1895-1995*, les seves autores i autors ja van coordinar una recerca fotogràfica ingent. La digitalització i documentació de les fotografies utilitzades per a aquest llibre no hauria estat possible sense el treball previ d'aquelles persones i de l'Associació de Veïns de Borgonyà.

Els criteris per a l'organització de les fotografies podien ser nombrosos, però, després de submergir-me en els milers d'imatges conservades, he dividit *La Colònia de Borgonyà desapareguda* en tres blocs. El primer fa referència a la instal·lació, l'evolució i el creixement de l'entramat urbà de la colònia i el seu entorn. El segon se centra en l'activitat productiva de l'empresa i en les infraestructures que



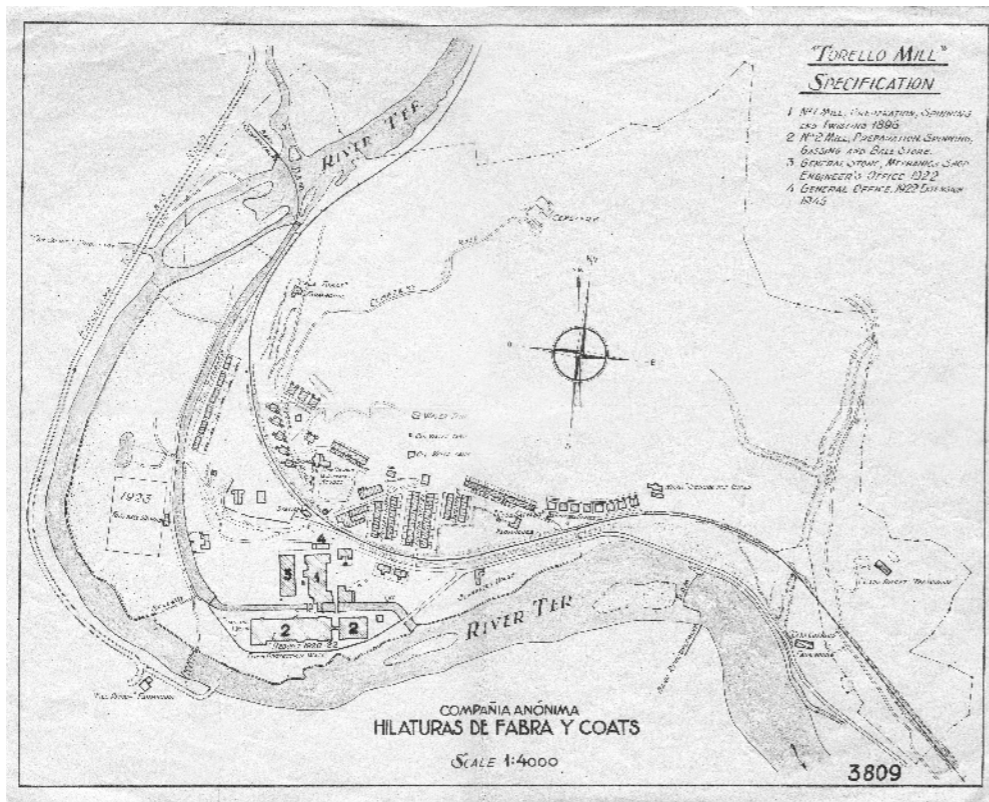
AUTOR: DESCONEGUT / AV BORGONYÀ - FONS EMILIA MONGAY

EL TREBALL

A la pàgina anterior, Anita Carol davant d'una màquina de retort de les naus de Borgonyà, que donava consistència i fortalesa al fil, a la dècada del 1950. La imatge de dones treballant a les fàbriques tèxtils és habitual arreu, en part per la seva condició de mà d'obra barata. Un reconeixement per a totes elles.

BORGONYÀ
SOBRE EL PLÀNOL

Mapa en anglès de la Colònia de Borgonyà de principis de la dècada del 1950. S'hi observa l'estructura de la colònia, la seva ubicació en el territori i la distribució de les naus de producció i els diferents habitatges que l'empresa proporcionava a les treballadores i els treballadors.



AV BORGONYÀ - Fons COMPAÑIA ANÓNIMA HILATURAS DE FABRA I COATS

es van construir entorn de la fàbrica. El tercer i definitiu bloc posa la mirada en els serveis que oferia la colònia als seus treballadors i en la vida social i cultural de la colònia, un dels aspectes més remarcables de Borgonyà.

Aquesta selecció d'imatges beu de diferents arxius fotogràfics i per això cal fer un reconeixement a totes les persones que directament o indirecta hi han col·laborat. Agrair a tots aquells fotògrafs professionals i aficionats, molts d'ells treballadors i persones vinculades a Borgonyà, que sense ser-ne del tot conscients ens han deixat instantànies com a testimoni de la història d'una colònia. Agrair també a totes les famílies i institucions que col·laboren i cedeixen imatges per a la creació d'aquest fons gràfic. Gràcies a l'Associació de Veïns de Borgonyà i l'ajuntament de Sant Vicenç de Torelló per la tasca que encara realitzen per a la conservació i valoració del patrimoni de la colònia; a l'Associació d'Amics de la Fabra i Coats de Sant

Andreu (Barcelona) per les facilitats a l'hora de consultar el seu arxiu fotogràfic; al Museu de la Torneria, a l'Associació d'Estudis Torellonencs (ADET) i l'Arxiu Municipal de Manlleu per l'amabilitat en la cessió d'imatges; a tot l'equip del Museu del Ter per la seva col·laboració i suport incondicional. Donar infinites gràcies a Consol Bou, Jaume Carbonell, Teresa Ferrer i Àngel Marginedas per aguantar-me estoïcament en la meua recerca d'informació i fotografies. Per acabar, gràcies a Jaume Amargant, Montserrat Aranda, Daniel Bailina, Jordi Ballús, Maria Rosa Comas, Rosa Comellas, Pere Fernández, Ernest Francàs, Santi Molera, Montse Planas, Maria Carme Portabella, Antoni Prat, Núria Pujol, Jordi Rosanes i Gerard Verdguer. Sense la seva col·laboració, ajuda, paciència i amor per Borgonyà, aquest llibre no hauria estat possible. A totes elles, i a la gent anònima que han escrit aquesta pàgina única de la història, milers de gràcies.



AUTOR DESCONEGUT / ARXIU AMICS DE LA FABRA I COATS

EL PAISATGE

Entorn i trama urbana

La Colònia de Borgonyà és un dels millors exemples de la industrialització de la Catalunya Central amb la implantació de fàbriques i colònies a la llera del riu Ter i el riu Llobregat per al seu aprofitament hidràulic.

Borgonyà és una colònia tèxtil única a Catalunya. La producció d'un dels fils de cotó més populars, la seva arquitectura de regust britànic i els serveis que oferia l'empresa als seus treballadors i treballadores la van situar com una de les colònies més importants del riu Ter i del conjunt del territori català.

A partir d'un nucli inicial proper a la fàbrica i a la línia del ferrocarril, la colònia va desenvolupar-se durant el segle xx adaptant-se a la geografia del territori. La formen, bàsicament, un recinte industrial amb les naus de producció i un recinte residencial amb els habitatges i serveis, en el qual destaca l'enjardinament. Com a la majoria de colònies catalanes, l'estructura urbanística i la distribució en l'espai dels habitatges mostren un urbanisme marcat per la jerarquitització dels habitatges i una clara voluntat de control social.



AUTOR DESCONEGUT / AV BORGONYÀ - Fons EMILIA MONGAY

ELS TERRENYS DE LA FÀBRICA

La Colònia de Borgonyà es va construir en una zona rural a la llera del riu Ter, modificant i canviant el paisatge de Sant Vicenç de Torelló per sempre més. A l'esquerra, els terrenys on es van construir les naus de producció uns anys abans d'iniciar-se les obres, l'any 1890 aproximadament.

A VISTA D'OCELL

En aquesta pàgina, fotografia aèria de la Colònia de Borgonyà a principis de la dècada del 1950. L'empresa Fabra i Coats va realitzar un conjunt de fotografies aèries per immortalitzar la colònia, la seva ubicació i la seva arquitectura. Sens dubte, és una de les colònies més espectaculars de Catalunya.

AUTOR DESCONEGUT / ARXIU AMICS DE LA FÀBRICA I COATS

