

**CASTELLAR**  
*del* **VALLÈS**  
**DESAPAREGUT**



# CASTELLAR *del* VALLÈS DESAPAREGUT

Belén Teruel i Llorenç Genescà



# CASTELLAR del VALLÈS DESAPAREGUT

Col·lecció Catalunya Desapareguda

Primera edició: març del 2019

© dels textos: Belén Teruel Cuadros i

Llorenç Genescà Ferrer

© del pròleg: Ignasi Giménez Renom

© de les fotografies: diversos autors

© de l'edició: Editorial Efadós

© de la col·lecció Catalunya Desapareguda: Editorial Efadós

## EDITORIAL EFADÓS

Carrer d'Edison, 3 - Nau A  
Polígon industrial les Torreneres  
08754 El Papiol (Baix Llobregat)  
Telèfon 93 673 12 12  
efados@efados.cat  
www.efados.cat

Idea original, disseny i fotocomposició:

Editorial Efadós

Col·laboració:

Ajuntament de Castellar del Vallès

Amb el suport:



Generalitat de Catalunya  
**Departament  
de Cultura**

Agraïments: Àlex Portolés, Sílvia Sáiz, Ester Planas, Marina Muntada, Gemma Perich, Albert Antonell, Paquita Antonell, Roger Rocavert, Oriol Vicente, Eulàlia Costa, Esteve Prat, Joan Avellaneda, Dolors Cos

Assessorament lingüístic:

M. Neus Doncel Saumell

Fotografia de portada:

Autor desconegut / AMCV

Fotografia de la portadella:

Antoni Montes / CEAH - Fons Joan Montes

Acrònims:

AFCEC (Arxiu Fotogràfic del Centre Excursionista de Catalunya)  
AFUES (Arxiu Fotogràfic de la Unió Excursionista de Sabadell)  
AMCV (Arxiu Municipal de Castellar del Vallès)  
CEAH (Centre d'Estudis de Castellar del Vallès - Arxiu d'Història)  
ICGC (Institut Cartogràfic i Geològic de Catalunya)

ISBN 978-84-17432-30-0

DL B 3429-2019

Imprès a Catalunya

Tota forma de reproducció, distribució, comunicació pública o transformació d'aquesta obra només pot ser realitzada amb l'autorització dels seus titulars, salvant l'excepció prevista per la llei. Si necessiteu fotocopiar o escanejar algun fragment d'aquesta obra, dirigiu-vos a CEDRO (Centre Espanyol de Drets Reprogràfics) - www.cedro.org

## Índex

Pàg. 6

### PRÒLEG

El poder evocador de les velles (i belles) imatges

Pàg. 8

### INTRODUCCIÓ

Un recorregut fotogràfic pels records de Castellar

Pàg. 12

### EL NUCLI URBÀ

Del Puig Castellar Vell a la ubicació actual

Pàg. 112

### EL CREIXEMENT URBÀ

Més carrers i edificis

Pàg. 128

### EL RIU ÉS VIDA

L'aigua com a motor d'activitat

Pàg. 184

### ÍNDEX ALFABÈTIC



## Pròleg

### EL PODER EVOCADOR DE LES VELLES (I BELLES) IMATGES

*Ignasi Giménez Renom, alcalde de Castellar del Vallès*

**P**robablement, en alguna ocasió, us hàgiu preguntat si el nostre entorn quotidià ha canviat poc o molt en els darrers cent anys, què hi havia abans en aquest espai o en aquell altre on fa poc s'ha construït un nou edifici, o com es deia anys enrere aquell carrer per on passeu cada dia. Aquestes són algunes preguntes que tenen resposta a *Castellar del Vallès desaparegut*, un llibre que l'editorial Efadós presenta després de la bona acollida de *L'Abans Castellar del Vallès. Recull gràfic 1875-1979* i que ens permet submergir-nos en un Castellar ben diferent del que coneixem avui dia. Un gran nombre de

famílies han tingut la generositat de cedir una bona part dels seus records per compartir-los amb tots els lectors d'aquest volum, i els ho volem agrair de tot cor. També a l'Arxiu d'Història de Castellar i a l'Arxiu Municipal de la vila, que amb el seu fons d'imatges han col·laborat sense pensar-s'ho en l'edició del llibre, i a altres institucions, com el Centre Excursionista de Catalunya i l'Institut Cartogràfic i Geològic de Catalunya. També cal agrair la tasca que han dut a terme els autors del llibre, Belén Teruel i Llorenç Genescà, a l'hora de fer una acurada selecció d'entre milers d'imatges, i el gran esforç de recerca i documentació de cadascuna de les 165 fotografies excel·lents que finalment il·lustren les pròximes pàgines. Un recull que ens permet endinsar-nos en el passat de

la nostra vila i que no deixa de ser un homenatge al nostre municipi i a totes les persones que l'estimem i que l'han estimat abans que nosaltres.

Deixeu-vos, doncs, endur per la nostàlgia, pel poder evocador de les fotografies i per la riquesa indubtable de la història, i gaudiu del testimoni que ens brinden les velles (i belles) imatges conegudes i també les noves, mai publicades abans, que descobrireu aquí. A més, els que sou de Castellar de tota la vida i teniu més edat, i també els que fa temps que vau fer de la vila el vostre poble d'acollida, hi trobareu algun bocí de la memòria viscuda, i els que sou més joves o sou nouvinguts i nouvingudes podreu atresorar una part de la que també és la vostra història.



JOAN ROCAVERT ARGELAGÜES / CEAH - Fons JOAN ROCAVERT ARGELAGÜES



## Introducció

### UN RECORREGUT FOTOGRÀFIC PELS RECORDS DE CASTELLAR

*Belén Teruel Cuadros, periodista / Llorenç Genescà Ferrer, historiador*

**C**ada dia, tots els municipis pateixen alguna transformació: se'n pavimenta un carrer, s'enderroca un edifici i en el seu lloc se'n construeix un de nou, es traspasa un negoci i es modifica d'alguna manera la façana que l'acollia... Segurament es tracta de canvis petits dels quals, en alguns casos, pràcticament no ens adonem, però que són grans si els observem, tots ells, amb la perspectiva que dona el pas dels anys.

Amb el llibre que teniu a les mans us convidem a fer un viatge pel Castellar del Vallès que ja no existeix, pel Castellar del Vallès que el temps i la història han anat

modificant, a partir d'una selecció de 165 fotografies que us traslladaran a èpoques passades gràcies a una bona colla de fotògrafs, d'alguns dels quals, malauradament, no sabem els noms. Tots ells, al seu dia, van decidir immortalitzar espais o moments, qui sap si per no oblidar-los, o potser amb l'objectiu que, temps després, persones com nosaltres poguéssim gaudir del que veien els seus ulls. Les fotografies han estat triades d'entre les més de 5.000 que molts castellarencs i castellarenques van cedir fa uns quants anys a l'editorial Efadós per a l'elaboració de *L'Abans de Castellar del Vallès*. Només una petita part de les imatges que aquí us mostrem apareixia ja a *L'Abans*, però *Castellar del Vallès desaparegut* incorpora també noves aportacions, de manera que en el transcurs d'aquest



CARLOS RODRÍGUEZ ESCALONA / ICGC - Fons SAGE



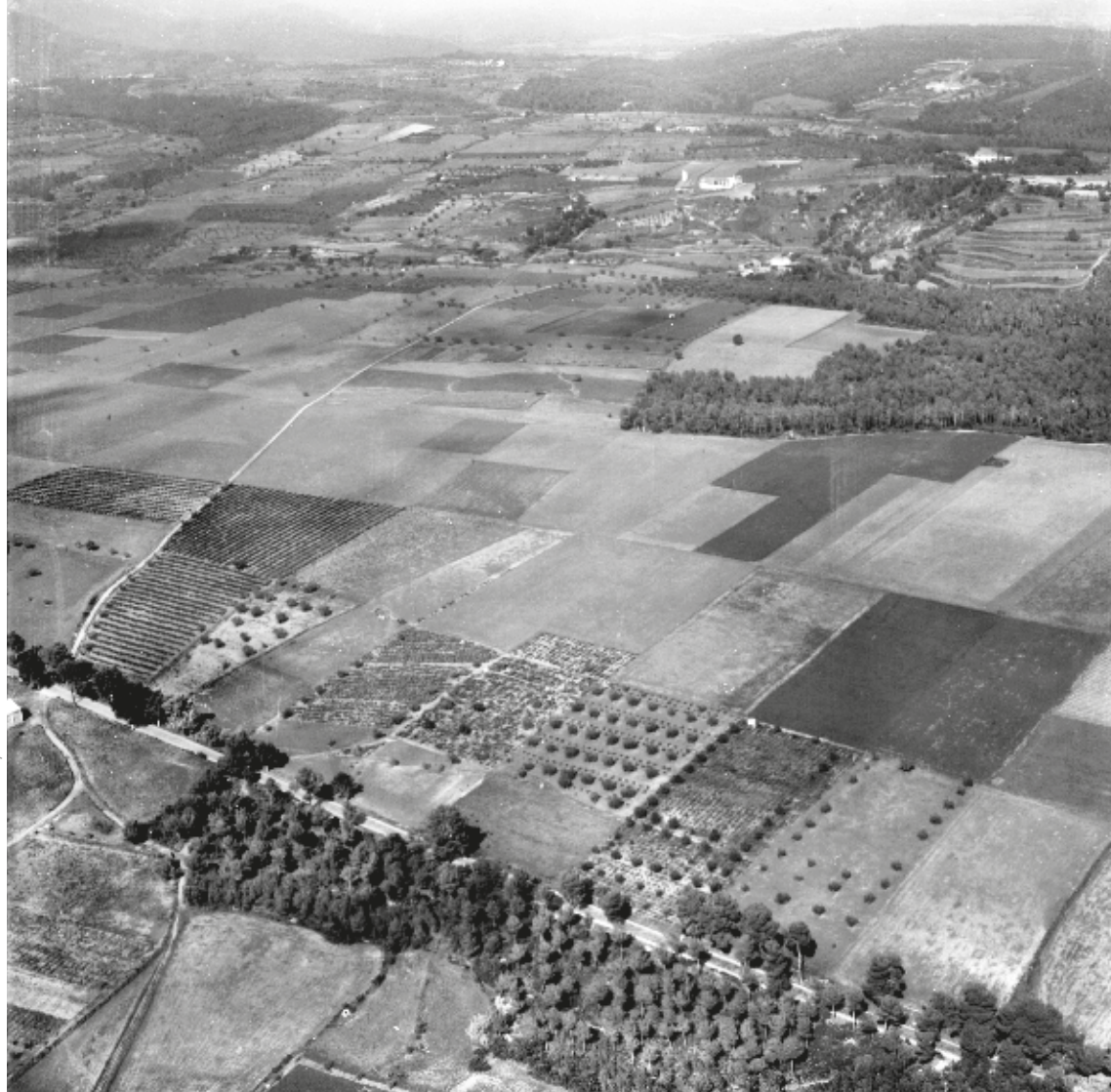
## BENVINGUDA A CASTELLAR

A la pàgina anterior, Castellar el 1962. A l'esquerra, el traçat del Camí Ral, que va marcar el desenvolupament del nucli antic, i, a la dreta del Passeig i la carretera de Sentmenat, el creixement iniciat a finals del segle XIX. En primer terme, les cases de la Tolrà, fetes a partir dels anys quaranta.

## PLA DE LA BRUGUERA

En aquesta pàgina, vista del 29 de febrer del 1960 de la carretera de Sabadell. A la part inferior, alguns dels 200 arbres que s'hi van plantar a banda i banda el 1867, any en què Josep Tolrà i Abellà i Salvador Maimir van exercir d'alcaldes. A dalt, Can Santpere i el seu forn, Can Casamada, la Soleia i Ca n'Ametller.

CARLOS RODRÍGUEZ ESCALONA / ICGC - Fons SACE



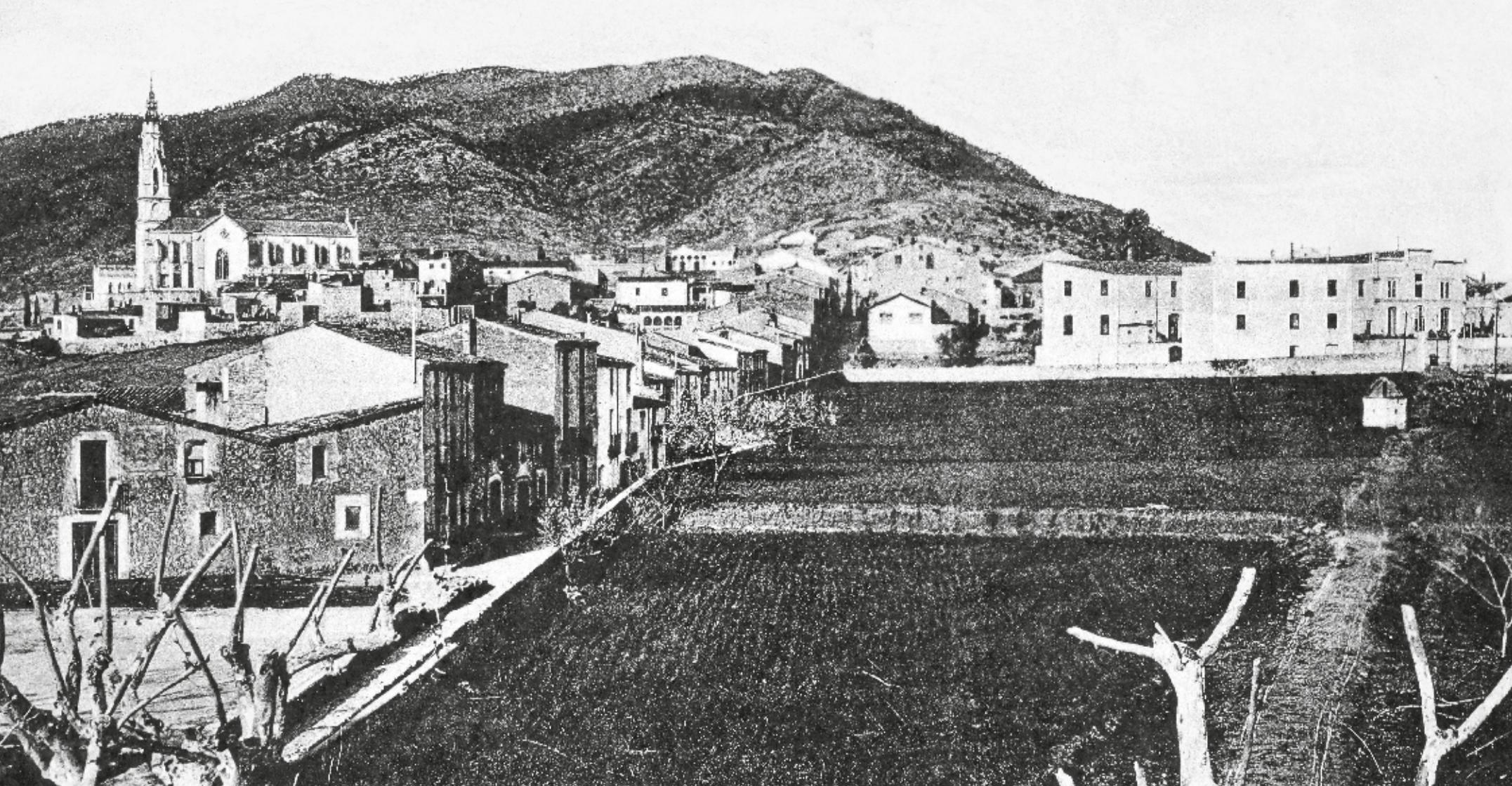
viatge descobrireu una gran part de fotografies inèdites de la història que volem difondre: la història de Castellar.

El viatge de què us parlem comença al nucli antic de la vila o, per ser més curosos, al nucli antic de la vila actual, ja que Castellar del Vallès va néixer a la vall alta del riu Ripoll, al Pla de la Bruguera, i a les zones més elevades, com Castellar Vell. Nosaltres, doncs, us proposem un passeig que, al primer capítol, s'inicia a la part baixa del municipi amb una singular fotografia de la família del poeta Joan Oliver (*Pere Quart*) que sembla donar-nos la benvinguda al poble. Ens atrevim a suggerir-vos que feu amb el llibre a la mà el recorregut que us oferim al llarg de les pàgines següents per tal de poder veure *in situ* com s'ha transformat aquesta part del municipi en els darrers cent anys. Al segon capítol del llibre hi trobareu pinzellades de l'evolució del nucli urbà i, per acabar, transitarem per l'entorn natural, seguint principalment el riu, per conèixer la importància de l'aigua del Ripoll per a la vida de la població castellarenca, per a la seva indústria i per al seu lleure.

Evidentment, les imatges, per elles mateixes, són portadores de molta informació valuosa, però, perquè aquest viatge que us recomanem sigui encara més enriquidor, no dubteu a completar-lo amb la lectura dels textos que les acompanyen. Amb aquestes paraules volem ajudar-vos a ubicar les fotografies o els elements que hi apareixen, donar-vos-en referències històriques detallades, i també aportar-vos algunes dades curioses.

Us animem, doncs, a aturar-vos uns instants en cadascuna de les poc més de 180 pàgines del llibre i en cadascuna de les imatges que us presentem aquí, i que són només una mostra de la metamorfosi que ha patit la vila en els darrers cent anys. Si n'observeu amb cura els detalls, estem segurs que gaudireu d'una experiència interessant, que a alguns de vosaltres us farà reviu moments especials i a d'altres, els més joves i els que heu arribat més recentment a Castellar, us donarà l'oportunitat de descobrir una vila que fins ara no havia imaginat.





AUTOR DESCONEGUT / Col·lecció LABANS - Fons FAMILIA CASTELLIS-LLEIXA

## EL NUCLI URBÀ

### Del Puig Castellar Vell a la ubicació actual

És curiós pensar que on avui se situa el nucli urbà de Castellar del Vallès s'hi troben vestigis ja des de la prehistòria i l'edat antiga, però que, un cop acabada l'època visigoda, el nucli de poblament es va situar al Puig Castellar, on avui hi ha Castellar Vell, a l'altra riba del riu Ripoll. Aquí es van desenvolupar les primeres institucions del municipi: l'església parroquial i el castell de Clasquerí, seus del poder feudal al territori. Tot i això, és gairebé indubtable que el poblament a la riba esquerra del riu va continuar, sobretot entorn de les fèrtils terres de conreu del Pla de la Bruguera i pels volts de la capella de Sant Iscle i Santa Victòria, segurament romànica, i que avui queda sota l'església parroquial. Des del segle XIII es té constància dels masos que, tot i dispersos, se situaven a prop de la capella i d'un primigeni carrer, el del Centre. El desenvolupament del nucli va ser degut a partir d'aquí a la presència del Camí Ral, el camí reial que menava fins a Manresa.





ARNAU IZARD I LLONCH / AFCEC

### CARRETERA DE SABADELL

En aquesta pàgina, el matrimoni Antoni Oliver Turull, *Antonino*, i Dolors Sallarès Soler, amb els seus fills, Justa, Antoni, Enric i Joan (el poeta Pere Quart), el 17 de juliol del 1916 a la carretera de Sabadell, a l'altura de Can Carner. La família passava temporades al Mas Oliver de Castellar.

### ELS PEDRISSOS

A la pàgina del costat, una vista dels Pedrissos cap a l'any 1940, a l'encreuament de la carretera de Sabadell amb el Passeig. S'hi distingeix un dels dos pedrissos que van donar nom al lloc i que van ser oferts per Josep Tolrà el 1870; un d'ells segueix a lloc i l'altre es conserva a la plaça del cementiri municipal.



FOTO WILSONS / Col·lecció L'ABANS - Fons IMPREMTA CASTELLAR