

**LLEIDA**  
DESAPAREGUDA



# LLEIDA DESAPAREGUDA

Joan Torné i Sandro Machetti



LA PAERIA



Ajuntament de Lleida

# LLEIDA DESAPAREGUDA

Col·lecció Catalunya Desapareguda

Primera edició: març del 2019

© dels textos: Joan Torné Coscolla i Sandro Machetti Sánchez

© del pròleg: Fèlix Larrosa Piqué

© de les fotografies: diversos autors

© de l'edició: Editorial Efadós

© de la col·lecció Catalunya Desapareguda: Editorial Efadós

## EDITORIAL EFADÓS

Carrer d'Edison, 3 - Nau A  
Polígon industrial les Torreneres  
08754 El Papiol (Baix Llobregat)  
Telèfon 93 673 12 12  
efados@efados.cat  
www.efados.cat

Idea original, disseny i fotocomposició:

Editorial Efadós

Assessorament lingüístic:

M. Neus Doncel Saumell

Amb el suport:



Generalitat de Catalunya  
**Departament  
de Cultura**



INSTITUT  
D'ESTUDIS  
ILERDENCs  
Fundació Pública de la Diputació de Lleida



**Diputació de Lleida**

Col·laboració:

Ajuntament de Lleida  
Arxiu Municipal de Lleida  
Servei d'Audiovisuals de l'Institut d'Estudis Ilerdencs  
de la Diputació de Lleida (IEI)  
Arxiu de Fotografia Històrica - Universitat de Lleida

Fotografia de portada:

Lluís Marià Vidal i Carreras / AFCEC

Fotografia de la portadella:

Autor desconegut / Col·lecció Joan Torné Coscolla

Acrònims:

AFCEC (Arxiu Fotogràfic del Centre Excursionista  
de Catalunya)  
AML (Arxiu Municipal de Lleida)  
ANC (Arxiu Nacional de Catalunya)  
ICGC (Institut Cartogràfic i Geològic de Catalunya)  
IEI (Institut d'Estudis Ilerdencs)

ISBN 978-84-17432-17-1

DL B 3436-2019

Imprès a Catalunya

Tota forma de reproducció, distribució, comunicació pública  
o transformació d'aquesta obra només pot ser realitzada amb  
l'autorització dels seus titulars, salvant l'excepció prevista per  
la llei. Si necessiteu fotocopiar o escanejar algun fragment  
d'aquesta obra, dirigiu-vos a CEDRO (Centre Espanyol de  
Drets Reprogràfics) - [www.cedro.org](http://www.cedro.org)

## Índex

---

Pàg. 6

### PRÒLEG

Fragments d'una realitat

Pàg. 8

### INTRODUCCIÓ

Col·leccions de llums i ombres

Pàg. 14

### LA CIUTAT CLOSA

Memòria de l'urbs antiga

Pàg. 64

### ARRAN DE LA MURALLA

L'aventura de l'eixample contemporani

Pàg. 128

### LA PERIFÈRIA FÈRTIL

Partides i barris en lluita

Pàg. 184

### ÍNDEX ALFABÈTIC



## Pròleg

### FRAGMENTS D'UNA REALITAT

*Fèlix Larrosa Piqué, paer en cap de Lleida*

**C**ontemplant les imatges d'aquest llibre és fer un viatge en el temps per conèixer com era la Lleida del passat, la vida de la seva gent, els seus costums i les tradicions, a través dels ulls d'unes persones que, amb el clic de les seves càmeres, han immortalitzat moments que ja són testimoni de la nostra història. Fragments d'una realitat passada que podem percebre amb un cert romanticisme, però que, gràcies a aquestes instantànies d'autors reconeguts o anònims, ara esdevenen actualitat. Una informació gràfica que ens convida a fer una passejada

parsimoniosa, amb la intenció d'aprofundir una mica més en la identitat d'una Lleida que no està escrita als llibres d'història. Un recorregut que ens permet aturar-nos en un carrer o en una plaça i veure una transformació arquitectònica, urbanística o fins i tot artística d'aquell indret davant el qual passem sovint, sense adonar-nos del protagonisme del seu passat.

Convido els lectors que descobreixin com ha evolucionat aquesta Lleida closa que se'ns presenta al llibre, tancada dins les simbòliques muralles que ha representat durant anys la circumval·lació dels autobusos urbans, l'actual L-1. Unes fronteres que han preservat un centre històric que en l'actualitat es reivindica per recuperar el

pols de la ciutat, que no havia d'haver perdut. Uns límits que es van començar a trencar amb el primer eixample urbà, que van permetre superar les barres naturals del riu i del ferrocarril, que van donar vida als barris perifèrics, quan travessar el pont Vell i la passarel·la del tren era tota una excursió, i que van valorar la importància que ha tingut per a la ciutat créixer al voltant del Segre i poder desenvolupar una horta que ara apunta com a element identitari de Lleida.

Tots els qui estimem la nostra ciutat trobarem a *Lleida desapareguda* un motiu més per ampliar i mantenir aquest afecte. No podem oblidar que la ciutat d'avui és fruit i reflex de l'escrita pels protagonistes que apareixen retratats en aquest llibre. El nostre compromís és contribuir d'una manera ferma a aquest projecte que ells van iniciar i que nosaltres volem millorar per a les futures generacions.





## Introducció

### COL·LECCIONS DE LLUMS I OMBRES

*Joan Torné, col·leccionista / Sandro Machetti, historiador de l'art*

La fotografia és un poderós instrument de memòria, capaç d'ubicar qui la contempla en el passat, aquell lloc tan estrany com, a voltes, oblidat i desaparegut. Aquesta exploració és possible, tanmateix, quan les imatges pretèrites es fan visibles a l'observador. La seva conservació i difusió, per tant, és essencial perquè la missió evocadora no romangui en la ceguesa. Sovint, una imatge fotogràfica es revela als ulls delerosos del viatge en el temps gràcies a la silenciosa tasca d'uns éssers fantàstics, com d'un altre món, afectats per un mal quasi diví i que furguen hores i nits entre els espectres lluminosos

impressionats sobre vidre o paper per art i màgia de l'esperit fotoquímic. Aquests personatges, els col·leccionistes, lliuren la batalla de la darrera oportunitat perquè una vista de la rambla de Ferran amb els plàtans juvenívols, una instantània amb els escolanets encapçalant un seguici fúnebre o una panoràmica del Segre al peu de la Seu Vella, obra del pioner lleidatà Victoriano Muñoz, no es perdin en el pou dels temps. Aquest llibre és com un petit cofre en el qual el col·leccionista ha preservat els seus trossos, mínims en la seva singularitat, però que, agrupats en ordenat discurs, esdevenen el relat del que Lleida fou i expliquen allò que ha esdevingut. No hi ha prou paraules per agrair als col·leccionistes de fotografies antigues la salvaguarda de la vella memòria.

GUILLERA / Col·lecció JOAN TORNÉ COSCOLLA





## CARRERS D'UN ALTRE TEMPS

-----  
Avingudes i rambles amb la flaire encisadora del passat. A la pàgina anterior, una rambla de Ferran, cap a mitjan anys cinquanta, que s'endevina menys sorollosa i ombrívola que l'actual; un plàcid indret idoni per a les passejades primaverals. En aquesta pàgina, l'any 1951, uns escolans abillats amb el característic roquet de mànigues curtes sobre la túnica anuncien el pas d'un seguici mortuori a l'avinguda de Francesc Macià, amb les habituals entitats financeres, però també amb els desapareguts petits comerços a tocar d'una parada de cotxe de línia rural que enllaçava amb els serveis ferroviaris.

LAMIAS / Col·lecció JOAN TORNÉ COSCOLLA



Les pàgines següents són el resultat d'una pacient recopilació, al llarg dels anys, de la col·lecció en mans de Joan Torné: cercada en encants i entre brocanters, però també amb els mitjans que posen a l'abast les noves tecnologies. Centenars de peces esparses, adquirides a poc a poc, destil·lades com un bon licor, provinents de llocs tan propers com el mercadet de la Rambla o llunyans com França, Sèrbia, Argentina, Uruguai o el Canadà, que han permès a Torné construir el discurs sobre el passat de la seva ciutat. Tot i que el gruix d'imatges reproduïdes prové de la seva col·lecció, ell mateix n'ha incorporat d'altres, pertanyents a altres arxius o fons, com perles d'un mateix collaret que es deslliuraren del seu cordill unificador i que el col·leccionista troba a faltar entre les seves possessions. Torné ha bastit un corpus fotogràfic com un exercici de remembrança i reconeixença de l'espai que habita avui, des d'un punt de vista global, sense menystenir cap aspecte ni privilegiar-ne cap altre, tot i que alguns

indrets, els de la seva infància, tinguin una clara capacitat d'atracció per a les seves recerques. Per damunt de tot, però, ha identificat en la representació del passat, amb una vocació científica, gairebé quirúrgica, les petjades i transformacions que atorguen a la ciutat actual la personalitat històrica d'un rostre ancià amb els solcs reconoscibles de la vellesa. L'historiador Sandro Machetti solament l'ha ajudat a seleccionar, ordenar i comentar les imatges, organitzades en tres capítols, que es refereixen als espais que han configurat l'esdevenir contemporani de Lleida: l'entramat antic i clos, el seu salt més enllà de la muralla i l'extensa plana agrícola que la voreja. S'ha tingut especial cura a incorporar aquelles fotografies, accions o perspectives menys conegudes, tot i que altres, potser més recurrents, no són menys imprescindibles. El lector té a les seves mans, doncs, aquella capsula dels tresors d'un col·leccionista generós que ha volgut compartir la seva passió amb tothom que hi gosi endinsar-se.

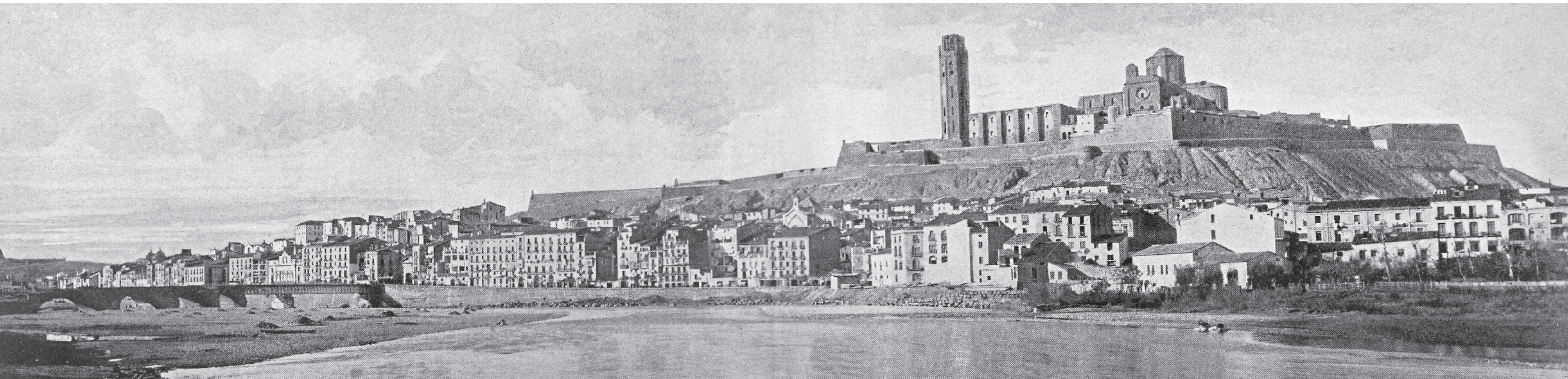


## LLEIDA CAP AL 1900

Espectacular panoràmica en el pas del segle XIX al segle XX. Des de l'esquerra: el turó de Gardeny, les dues torres de la Seu Nova, la façana de la Banqueta, restes del pont de pedra que van resistir la riuada del 1866 i l'estructura de ferro que s'endugué la del 1907, l'Arc del Pont, les defenses del riu en

paral·lel a Francesc Macià, la Seu Vella amb els imponents baluards, els arenys del Segre, on s'endevina l'aiguabarreig amb el Noguera, unes rentadores, l'incipient barri industrial a tocar de l'estació i, a l'extrem dret, un hort. Tot plegat, una definició visual del que fou i és la ciutat.

V. MUÑOZ / Col·lecció JOAN TORNÉ COSCOLLA







GUILERA / Col·lecció JOAN TORNE COSCOLLA

## LA CIUTAT CLOSA

### Memòria de l'urbs antiga

L'Arc del Pont assenyala la que va ser, durant segles, entrada principal a la ciutat emmurallada. Per ella s'accedia als centres d'activitat civil, eclesiàstica i institucional tot travessant el Segre des de la carretera de Barcelona. Per això, la porta va ser lliure d'obstacles fins a la instal·lació, l'any 1948, de l'escultura dels cabdills ibèrics Indíbil i Mandoni, un cop s'habilitaren nous vials cap a la plaça de Sant Joan com a resultat dels espais oberts que deixaren els bombardejos de la Guerra Civil. La muralla medieval, però, encerclà fins a la segona meitat del segle XIX tot el perímetre al voltant del turó de la Seu Vella, que comprenia els barris històrics des de Santa Maria Magdalena fins a Sant Antoni, i des de Sant Joan fins a Sant Martí i Sant Llorenç, tots amb les seves portes respectives. La vida ciutadana s'organitzava en aquest espai clos i segur, mentre que d'allà enfora s'estenia la plana agrícola, a la qual es desplaçaven de sol a sol els pagesos des de l'interior.