

MANLLEU
DESAPAREGUT



MANLLEU DESAPAREGUT

Jordi Grané Casellas



MANLLEU DESAPAREGUT

Col·lecció Catalunya Desapareguda

Primera edició: març del 2019

© dels textos: Jordi Grané Casellas

© del pròleg: Carles García Hermosilla

© de les fotografies: diversos autors

© de l'edició: Editorial Efadós

© de la col·lecció Catalunya Desapareguda: Editorial Efadós

EDITORIAL EFADÓS

Carrer d'Edison, 3 - Nau A
Polígon industrial les Torreneres
08754 El Papiol (Baix Llobregat)
Telèfon 93 673 12 12
efados@efados.cat
www.efados.cat

Idea original, disseny i fotocomposició:

Editorial Efadós

Col·laboració:

Ajuntament de Manlleu

Amb el suport:



Generalitat de Catalunya
**Departament
de Cultura**

Assessorament lingüístic:

M. Neus Doncel Saumell

Fotografia de portada:

Colon Mauri Radó / Biblioteca Municipal de Manlleu
BBVA

Fotografia de la portadella:

Francesc Contijoch / Museu del Ter - Arxiu Francesc
Contijoch

ISBN 978-84-17432-14-0

DL B 3522-2019

Imprès a Catalunya

Tota forma de reproducció, distribució, comunicació pública o transformació d'aquesta obra només pot ser realitzada amb l'autorització dels seus titulars, salvant l'excepció prevista per la llei. Si necessiteu fotocopiar o escanejar algun fragment d'aquesta obra, dirigiu-vos a CEDRO (Centre Espanyol de Drets Reprogràfics) - www.cedro.org

Índex

Pàg. 6

PRÒLEG

La recuperació de fons fotogràfics locals

Pàg. 8

INTRODUCCIÓ

Una mirada al passat

Pàg. 12

MANLLEU

El creixement urbà

Pàg. 104

EL RIU TER

La força de l'aigua

Pàg. 154

RURALITAT

Una xarxa de masos i masoveries

Pàg. 184

ÍNDEX ALFABÈTIC

Pròleg

LA RECUPERACIÓ DE FONTS FOTOGRÀFICS LOCALS

Carles García Hermosilla, director del Museu del Ter

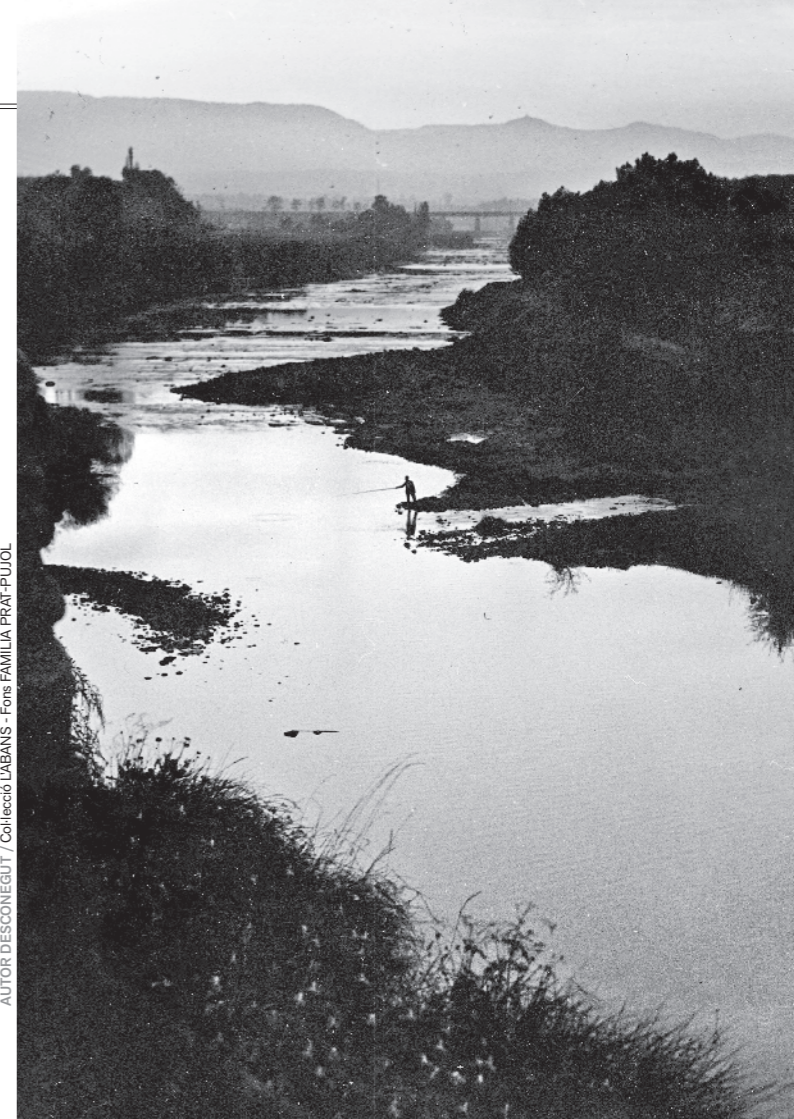
Aquest no és el primer llibre de fotografia històrica de Manlleu. Destaquen com a antecedents el pioner *Manlleu, 110 anys de fotografia*, del fotògraf manlleuenc Xavier Valls, de l'any 1992, o *L'Abans de Manlleu*, de l'any 2001. No és el primer, però era en aquests moments molt convenient. Durant els darrers anys han emergit i han passat a formar part de fons documentals públics un nombre molt important d'arxius de fotògrafs manlleuencs que van desenvolupar la seva passió per la fotografia durant tot el segle xx i que restaven, si no desconeguts, sí inaccessibles a les investigadores i als investigadors, i, no

cal dir-ho, al gran públic. És el cas de Francesc Rierola, Cintet Rifà, Jaume Salarich, Rafael Rueda o Carles Mollist, entre d'altres. Són milers i milers de fotografies que, a poc a poc, d'una manera persistent, s'han anat afegint al patrimoni històric i documental de Manlleu, i a poc a poc es van digitalitzant i posant a l'abast del públic. Una bona part de les fotografies del llibre que teniu a les mans provenen d'aquests «nous» fons. Aquest llibre és, doncs, una ocasió que cal agrair per donar a conèixer una part important d'aquest patrimoni col·lectiu.

L'historiador manlleuenc Jordi Grané ha estat l'encarregat de submergir-se en aquest oceà d'imatges de finals del segle XIX i del segle XX per proposar-nos noves mirades sobre la ciutat. En Jordi n'és un bon coneixedor.

Des del Museu del Ter ha dut a terme tasques de dinamització, digitalització i documentació col·lectiva de les fotografies que han anat engrossint els fons del museu, i ha estat comissari de diverses exposicions, entre les quals destaquen les dedicades a Rafael Rueda i Jaume Salarich.

El que ens mostra aquest llibre és la part visible, sàviament seleccionada per Jordi Grané, d'un iceberg molt més gran. De fet, a les golfes i els calaixos de les manlleuencs i els manlleuencs encara queda de ben segur tot un patrimoni fotogràfic per descobrir, recuperar i valorar, amb imatges que potser ens explicarien històries noves o aportarien llum a episodis poc coneguts. Aquest llibre ens permet gaudir de la feina feta, i en salutem l'edició esperant que també inspiiri la recuperació de nous fons fotogràfics.



Introducció

UNA MIRADA AL PASSAT

Jordi Grané Casellas, historiador

Sempre m'ha captivat de la fotografia la capacitat per explicar històries, per fer de testimoni, per transmetre, per deixar immòbil un instant perpetuat per sempre. Sovint em quedo embadalit amb una imatge, imaginant-ne el diàleg, el so i el moviment si jo fos allà.

Per als historiadors, la documentació gràfica és una de les eines més útils. La fotògrafa americana Berenice Abbott deia que «la fotografia només pot representar el present. Un cop fotografiat, el subjecte es converteix en part del passat». Segurament per això, molts historiadors

som aficionats incondicionals de la fotografia, especialment la documental.

El llibre que teniu a les mans vol ser un recorregut històric en imatges de places, carrers, edificis i indrets de Manlleu. Un viatge des de finals del segle XIX fins a les grans transformacions territorials i urbanístiques del segle XX.

Manlleu desaparegut es divideix en tres blocs. El primer fa referència al creixement de la trama urbana pels canvis polítics i socials del segle XX. El segon se centra en el riu Ter i l'aprofitament de les seves aigües, origen d'una societat industrial per la instal·lació de fàbriques entorn del Canal Industrial. El tercer i definitiu bloc posa la mirada en l'àmbit rural i en com la pagesia i els seus masos s'han adaptat a la imparable industrialització.

A. T. V. — 3381 - MANLLEU
Paseo de S. Juan



ENTRANT A MANLLEU

A la pàgina anterior, el passeig de Sant Joan l'any 1915 aproximadament. És una de les principals vies d'entrada de Manlleu i una de les artèries que van vertebrar el seu creixement urbanístic. Obert el 1864, travessa la població des del pont de can Molas, al sud, i en direcció a Torelló cap al nord.

FIRA DE SANT MARTÍ

Del 1876 i fins a la dècada del 1960, a Manlleu se celebrava la Fira de Sant Martí, amb un gran volum de negoci. Els pagesos portaven a aquesta fira ramadera els ramats de bestiar, que es distribuïa pels diferents carrers del Baix Vila, com es veu a la imatge d'aquesta pàgina, de la primera meitat del segle XX.



AUTOR DESCONEGUT / Col·lecció L'ABANS - Fons JOSEP MASNOU I SALARICH

Un dels criteris per a la selecció de fotografies ha estat el de mostrar imatges poc conegudes o pràcticament inèdites. Així, el llibre pretén oferir una visió d'espais ja retratats i coneguts, però amb algunes imatges diferents de les publicades fins ara. Aquesta selecció fotogràfica beu de diferents fonts; per això cal fer un reconeixement a les persones que directament o indirecta hi han col·laborat. Amb la publicació, el 2001, del llibre *L'Abans*, la seva autora, M. del Mar Basagaña, i tot el consell assessor van fer una important tasca de recerca i documentació d'imatges de Manlleu, creant un fons documental molt ampli, del qual aquest llibre es nodreix. Cal fer un agraïment a la Biblioteca Municipal i a l'Arxiu Municipal de Manlleu, que durant molts anys s'han encarregat de la recollida i custòdia de fotografies. En són una mostra les imatges del fons Carles Molist. També el Museu del Ter, des del 2004, es preocupa de la recuperació i dinamització de fons fotogràfics com els de Josep Costa, Martí Pujol, Francesc Rierola, Cintet Rifà, Rafael Rueda o Jaume Salarich, dels quals es pot veure una petita mostra en

aquestes pàgines. El museu també ha recopilat, digitalitzat i documentat fons particulars procedents dels calaixos de moltes llars de Manlleu. Amb tot això, el Museu del Ter s'ha convertit en una institució de referència a Manlleu en aquest àmbit. Agraïxo també la predisposició i ajuda de la família Valls, amb un dels fons fotogràfics més importants de la població, creat per Xavier Valls Mas, fotògraf professional, i clau per entendre la fotografia de Manlleu al segle XX. També a la família Gaja, pel fons de targetes postals creat per Manel Gaja Molist. Finalment vull donar infinites gràcies a Joan Arimany, Llorenç Baró, Cristina Callís, Jaume Carbonell, Pere Casas, Josep Casellas, Andreu Contijoch, Empar Costa, Ramon Crespi, Joan Domènech, Joan Gabarró, Xevi Gaja, Carles García, Constanç Navarro, Bernat Prat, Ramona Pujadas, Àlex Roca, Gemma Salvans, Josep M. Sanglas, Núria Silvestre, Xevi Vilaregut i la família del Grup fotogràfic Manlleu. Sense la seva feina altruista, passional i rigorosa, aquest llibre no hauria estat possible. A totes elles, i a totes les que em descuido, milers de gràcies.



MANLLEU

El creixement urbà

Durant segles, l'església de Santa Maria (consagrada l'any 906) i el seu entorn més immediat van constituir el nucli primigeni de Manlleu, ubicat a dalt d'un turó (actual barri de Dalt Vila) i molt proper al riu Ter. Al segle XVI, entorn de l'església es va configurar el Mercadal (avui plaça de la Quintana), la plaça del Joc de la Pilota (Trias), la placeta del Pedró (Grau) i també el carrer de Defora o de Torelló. Al llarg del segle XVII van agafant forma els carrers del Pont, de la Cavalleria, del Call de Ter, de Sant Domènec, de Sant Pere i de Sant Martí. Manlleu comença a sortir de l'espai emmurallat de la sagrera per créixer cap al Ter. A partir del segle XVIII s'inicia la seva expansió cap al Baix Vila, però no és fins a mitjan segle XIX que es pot parlar del moment fundacional del Manlleu modern. Aquest creixement fa eclosió urbanísticament amb la construcció de la plaça de Fra Bernadí l'any 1893. Durant el segle XX es va produir el naixement de l'eixample Espona, del barri de Gràcia a l'oest, del barri de la Salut a llevant, de la zona entorn del Puig i del polígon La Coromina, i al nord, del barri de l'Erm, del barri Nou i del sector de Vilamirosa.



AUTOR DESCONEGUT / BIBLIOTECA MUNICIPAL DE MANLLEU BEVA



XAVIER VALLS MAS / ARXIU VALLS

PERSPECTIVES DE MANLLEU

A la pàgina del costat, panoràmica de Manlleu des de Vistalegre d'aproximadament l'any 1882, una de les imatges més antigues de la vila que es coneixen. La data la marca el campanar sense l'estructura metàl·lica de la part superior, que es va col·locar el 1886. També s'hi aprecia el Canal

Industrial i la llera del riu Ter en primer pla. En aquesta pàgina, vista aèria de l'església de Santa Maria, del nucli antic i del Baix Vila amb el pont de can Molas al fons. Aquesta imatge forma part d'una sèrie de fotografies aèries del fons Valls l'any 1956.