

**SANT FELIU**  
*de* **LLOBREGAT**  
**DESAPAREGUT**



Josep M. Gelabert i M. Luz Retuerta

# SANT FELIU *de* LLOBREGAT DESAPAREGUT

 **efadós**

  
Ajuntament de  
Sant Feliu de Llobregat

  
Generalitat de Catalunya  
Departament de Cultura  
Arxiu Comarcal del Baix Llobregat

# SANT FELIU de LLOBREGAT DESAPAREGUT

Col·lecció Catalunya Desapareguda

Primera edició: març 2018

© dels textos: M. Luz Retuerta Jiménez

© dels textos: Josep M. Gelabert Campos

© del pròleg: Jordi San José

© de les fotografies: diversos autors

© de l'edició: Editorial Efadós

© de la col·lecció Catalunya Desapareguda: Editorial Efadós

## EDITORIAL EFADÓS

Carrer d'Edison, 3 - Nau A  
Polígon industrial les Torrenteres  
08754 El Papiol (Baix Llobregat)  
Telèfon 93 673 12 12  
efados@efados.cat  
www.efados.cat

Idea original, disseny i fotocomposició:

Editorial Efadós

Col·laboració:

Ajuntament de Sant Feliu de Llobregat  
Arxiu Comarcal del Baix Llobregat

Amb el suport:



Generalitat de Catalunya  
**Departament  
de Cultura**

Assessorament lingüístic:

M. Neus Doncel Saumell

Fotografia de portada:

Joaquim Ferrer / ACBL - Fons Ajuntament De Sant Feliu  
De Llobregat

Fotografia de la portadella:

Alfredo Vila / ACBL - Cessió Jaume Piella Fisa

Acrònims:

ACBL (Arxiu Comarcal del Baix Llobregat)

ISBN 978-84-16547-98-2

DL B 4060-2018

Imprès a Catalunya

Tota forma de reproducció, distribució, comunicació pública o transformació d'aquesta obra només pot ser realitzada amb l'autorització dels seus titulars, salvant l'excepció prevista per la llei. Si necessiteu fotocopiar o escanejar algun fragment d'aquesta obra, dirigiu-vos a CEDRO (Centre Espanyol de Drets Reprogràfics) - [www.cedro.org](http://www.cedro.org)

## Índex

Pàg. 6

### **PRESENTACIÓ**

Les nostres arrels: conèixer-les i donar-les a conèixer

Pàg. 8

### **INTRODUCCIÓ**

Record i història del paisatge i la ciutat

Pàg. 16

### **CENTRE HISTÒRIC**

De la plaça de la Vila a la incorporació del clos de can Nadal

Pàg. 126

### **BARRIS**

Amunt i avall de la via

Pàg. 162

### **L'ENTORN**

La plana, el samontà i la muntanya

Pàg. 184

### **ÍNDEX ALFABÈTIC**



## Presentació

# LES NOSTRES ARRELS: CONÈIXER-LES I DONAR-LES A CONÈIXER

*Jordi San José, alcalde de Sant Feliu de Llobregat*

**V**aig néixer el juliol del 1957 a casa. De petit, el pa de la Puríssima, la fruita i verdura de cal Mataporcs, la compra a ca la Júlia i la Festa Major al carrer de casa, llavors anomenat *General Moscardó*, un carrer (avui, de Pi i Margall) al bell mig de Sant Feliu que no es va asfaltar... fins als anys setanta! Silenci absolut per Setmana Santa, olor de raïm trepitjat cada tardor als Pagesos,

fogueres per Sant Joan a cada carrer, amb tot el veïnat prenent la fresca amb cadires de boga a la porta de casa, anar a buscar ginesta a la Creu per a les catifes de flors del dia de Corpus...

Aquest era el Sant Feliu de la meva primera infantesa, superat feia poc el Sant Feliu de la cartilla de racionament que tant va castigar el meu pare i la meva mare, i que en algun moment haurem de documentar i homenatjar. I, de cop, al Sant Feliu que passava dels anys seixanta als anys setanta, tot va canviar acceleradament. Per a mi, dos

edificis ho simbolitzen: l'enderroc de l'arcada del vell pati dels *Padres* i la construcció del nou edifici de l'escola, i l'enderroc de la masia de ca l'Oliveras i la construcció del bloc d'edificis de catorze plantes que la reemplaça. Amb aquella arcada i amb aquella masia, desapareixien molts elements que configuraven el paisatge urbà del Sant Feliu de finals del segle XIX i de la primera meitat del segle XX. I sorgien nous barris, habitats per nous veïns i veïnes, en unes condicions deplorables que només la democràcia va dignificar. El Sant Feliu del 1980 ja era, sigui quina sigui l'opinió que en tinguem, molt més lluny del Sant Feliu del 1960 del que faria preveure el pas de només vint anys.

Però aquell Sant Feliu dels anys seixanta no pot romandre només en la memòria dels qui avui tenim sis o

més dècades. Aquell Sant Feliu es mereix formar part del nostre patrimoni quotidià, del nostre bagatge comú més enllà de si el vam viure o no. Cal presentar-lo a qui no el va viure, tant per la seva edat com perquè en aquells anys encara no convivia amb nosaltres. I cal fer-ho d'una manera impecable en les diverses maneres en què s'exposa: els textos, les imatges, les referències, les persones. I aquest llibre ho fa d'una manera excel·lent, com si fos un petit homenatge que, lluny de la mera nostàlgia, ens explica la vida i l'entorn dels nostres avis i besavis. Siguin les meves paraules un encoratjament a tothom per a la seva contemplació i lectura, i un agraïment enorme a les persones i les entitats que l'han fet possible.



## Introducció

### RECORD I HISTÒRIA DEL PAISATGE I LA CIUTAT

*Josep M. Gelabert i M. Luz Retuerta, arxivers*

**E**l primer nucli de Sant Feliu de Llobregat es va establir prop de l'encreuament de dos itineraris del camí romà de la Via Augusta que procedien de Barcelona. Es trobava en un indret lleugerament elevat en relació amb la plana d'inundació del Llobregat i amb els torrents i les rieres que travessaven aquestes terres. El camí més antic de Sant Feliu seguia el curs dels actuals carrers de la Rectoria i de Dalt, travessava el riu Llobregat i es dirigia cap a Martorell. Després va prendre més importància el camí ral que transitava per la part baixa del poble, en concret pels actuals carrers d'Armenteres i de Falguera.

El centre de la població era al voltant de les capelles de Sant Feliu (després, de Sant Llorenç) i de Sant Pere

(probablement ocupat per l'actual Ajuntament), i entorn de l'actual mercat municipal, la primera plaça del poble, un espai que no es va cobrir fins a finals del segle XIX. Aquest és el nucli antic, una trama urbana que durant segles es va mantenir gairebé intacta, amb la torre de la Presó dominant l'horitzó. Sant Feliu va pertànyer en època medieval a les parròquies de Sant Just i de Sant Joan, i no va tenir parròquia pròpia fins al 1524.

El primer creixement urbà es va produir durant el segle XVII amb la construcció de cases seguint l'antic llit d'una riera. Era el carrer de Baix (els actuals carrers de Joan Maragall i de Josep Maria de Molina). Però les grans transformacions van arribar amb la construcció de la carretera el 1764, el traçat del ferrocarril el 1854 i, sobretot, el procés d'industrialització de l'últim quart del segle XIX. El 1902

Sant Feliu de Llobregat - Nº 20 - Plassà y Font de la Vila



CLARAMUNT I CASALINS / ACB - Cessió AURORA TORRAS FARRAS



## PLAÇA DE LA VILA

A la pàgina anterior, criatures davant de l'antic edifici de la rectoria i al costat de la font entre el 1910 i el 1912. Es veuen els murs de la casa de l'estanc, un edifici enderrocat als anys vint per eixamplar la plaça i obrir el carrer de Pi i Margall.

## FONT DEL 'CUENTO'

En aquesta pàgina, la font del *Cuento* al passeig del Comte de Vilardaga, sense pavimentar i flanquejat per arbres frondosos. Hi ha diversa gent, sobretot dones, que van a la font a buscar aigua. Comença l'expansió del barri de Can Calders. Són els anys de la dècada del 1960.



JOAQUIM FERRER / ACBL - Cessió MANEL VIDAL PARRA

es va fer la primera planificació urbana, amb la posterior obertura de carrers del clos de can Nadal. I, a partir dels anys vint, es va planificar el creixement urbà més amunt de la via, entorn de dos eixos principals, el carrer del Comte de Vilardaga i la rambla de la Marquesa de Castellbell, en un procés que es va completar més endavant.

Durant segles, les terres d'aquesta fèrtil plana del Llobregat han estat molt apreciades per les famílies nobles i el patriciat urbà de Barcelona, que han invertit en la zona per obtenir guanys econòmics i per gaudir de finques d'esbarjo prop de la ciutat com a signe de prestigi social. A partir de l'arribada del ferrocarril, i amb el fenomen de l'estiuieg, altres grups de la burgesia barcelonina es van establir a Sant Feliu. El paisatge es va transformar amb torres, cases i jardins que embelliren l'entorn. Durant aquell temps, Sant Feliu era un poble pagès i menestral que a poc a poc rebia l'empremta de la indústria.

Després de la Guerra Civil, la direcció de les transformacions urbanístiques va canviar de signe, fruit de l'espe-

culació de la dictadura i de la necessitat d'acollir les fortes migracions de persones procedents d'arreu de l'Estat. Van desaparèixer molts edificis i van néixer nous barris.

El llibre que teniu a les mans és una selecció de fotografies que mostra l'evolució de Sant Feliu des de finals del segle XIX fins als anys seixanta. La majoria són imatges de l'Arxiu Comarcal del Baix Llobregat. És el rostre del poble abans que l'engolís definitivament la ciutat. S'organitza en tres capítols. El primer ens mostra el centre històric, amb l'origen i l'evolució de la vila que temps després seria ciutat; el segon, els barris, nascuts al voltant del nucli antic, terra amunt de la via, on hi havia les vinyes, i terra avall, vers el riu, on hi havia els camps de regadiu de la plana; i el tercer és l'entorn, amb el riu, els boscos i les muntanyes amb les seves masies. Darrere d'aquest llibre hi ha la voluntat d'evocar el record entre la gent més gran i de donar a conèixer els paisatges i els carrers del passat entre els més joves i els que no hi eren amb la finalitat de col·laborar en la construcció d'una memòria compartida de la ciutat.



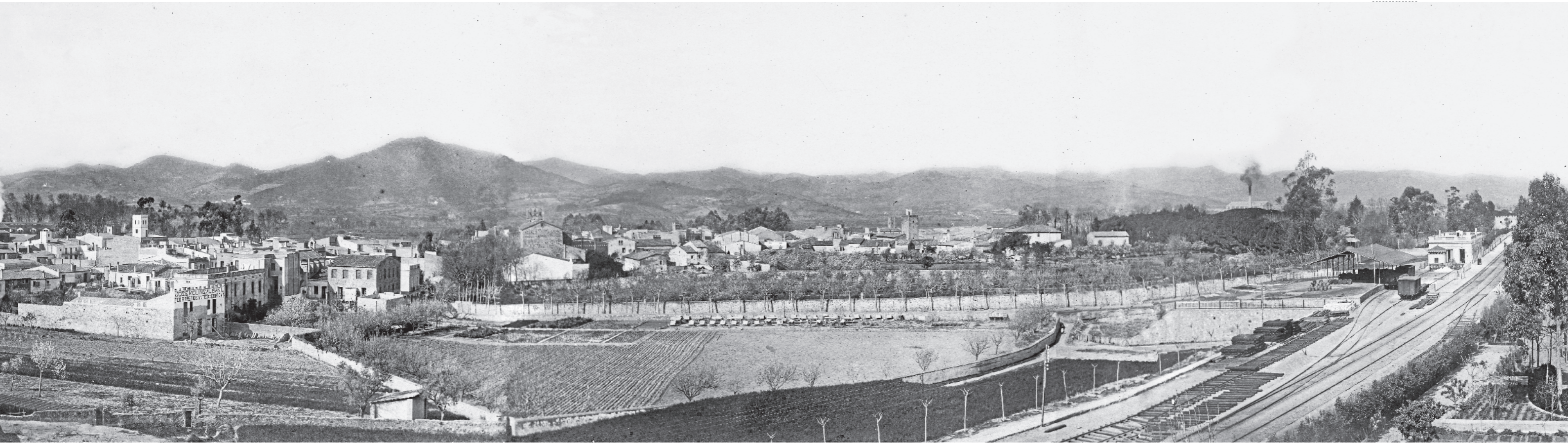
## PANORÀMICA DE SANT FELIU

En aquesta doble pàgina i en la següent es veu, d'esquerra a dreta, el pas a nivell de la carretera, el carrer de Baix connectat amb l'altra banda de la via per mitjà d'un pont, les cases de la carretera i, darrere, les xemeneies de les fàbriques Solà-Sert i Bertrand. S'hi observa la part posterior de l'església de les Mercedàries i de la parròquia. Al fons, la torre de la Presó, les cases del carrer de la Rectoria, la casa de les Bruixes, can Romagosa i el carrer de les Creus. Davant, uns murs envolten el clos de can Nadal. A la dreta hi ha l'estació de viatgers i de mercaderies. Entre la vegetació s'aprecia la fàbrica de Pere Álvarez i, més a la dreta, can Sayrach i can Bordet.

AUTOR: DESCONEGUT / ACBL - CESSIÓ: MERCÈ JIMENO ALTÉS







AUTOR DESCONEGUT / ACBL - Cessió MERCÈ JIMENO ALTÉS